

# PLAN KORIŠTENJA JAVNIH POVRŠINA NA PODRUČJU GRADA CRESA ZA 2026. GODINU



**GRAD CRES**

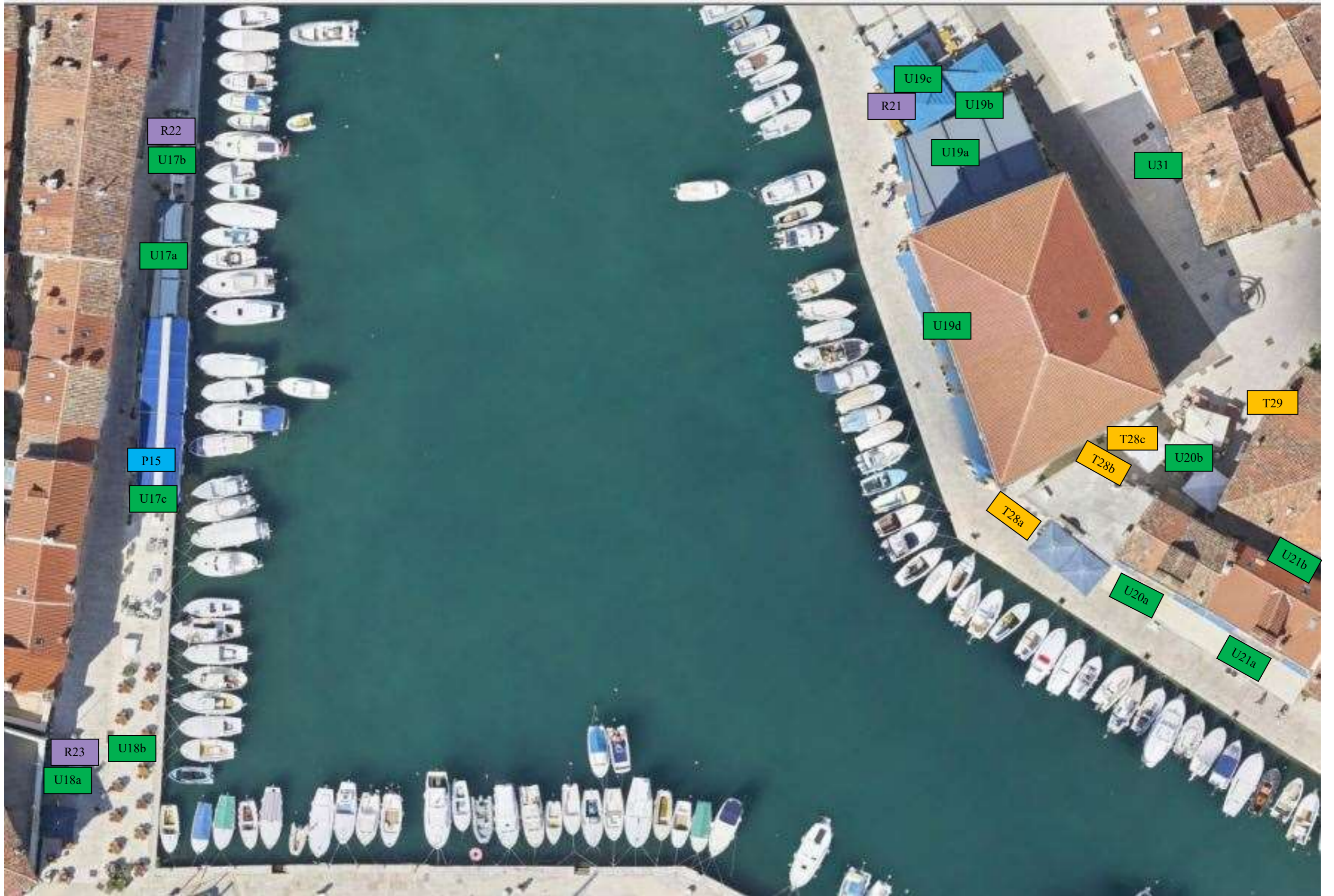
**lipanj 2026. godine**

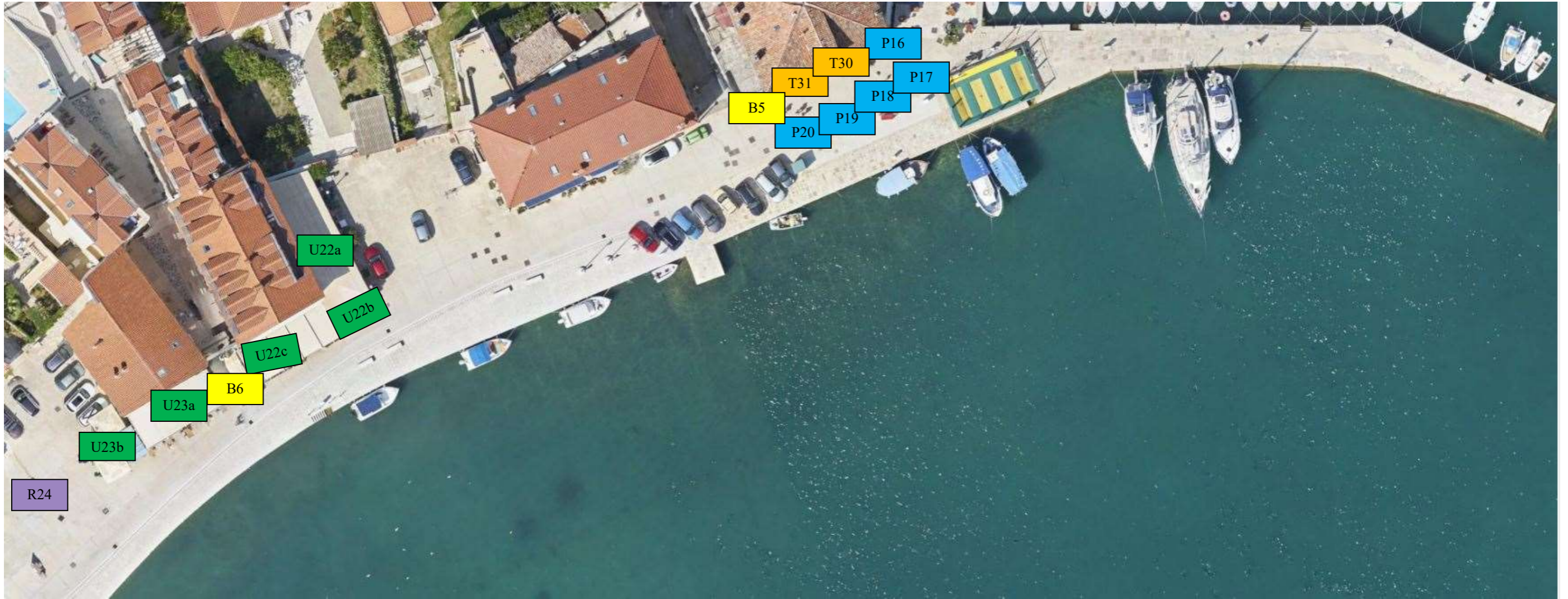
# CRES











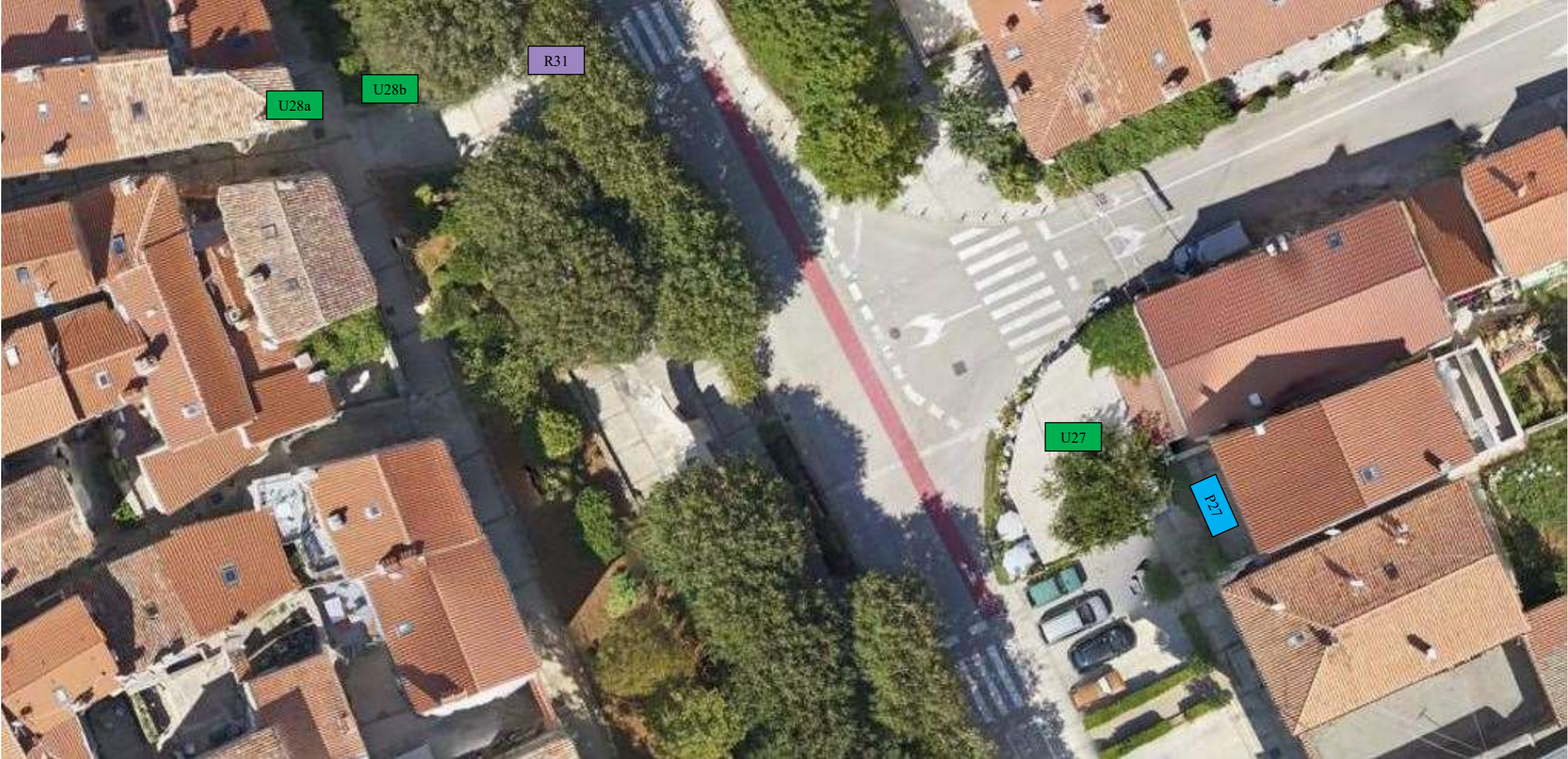




T34

R30

R34



U28a

U28b

R31

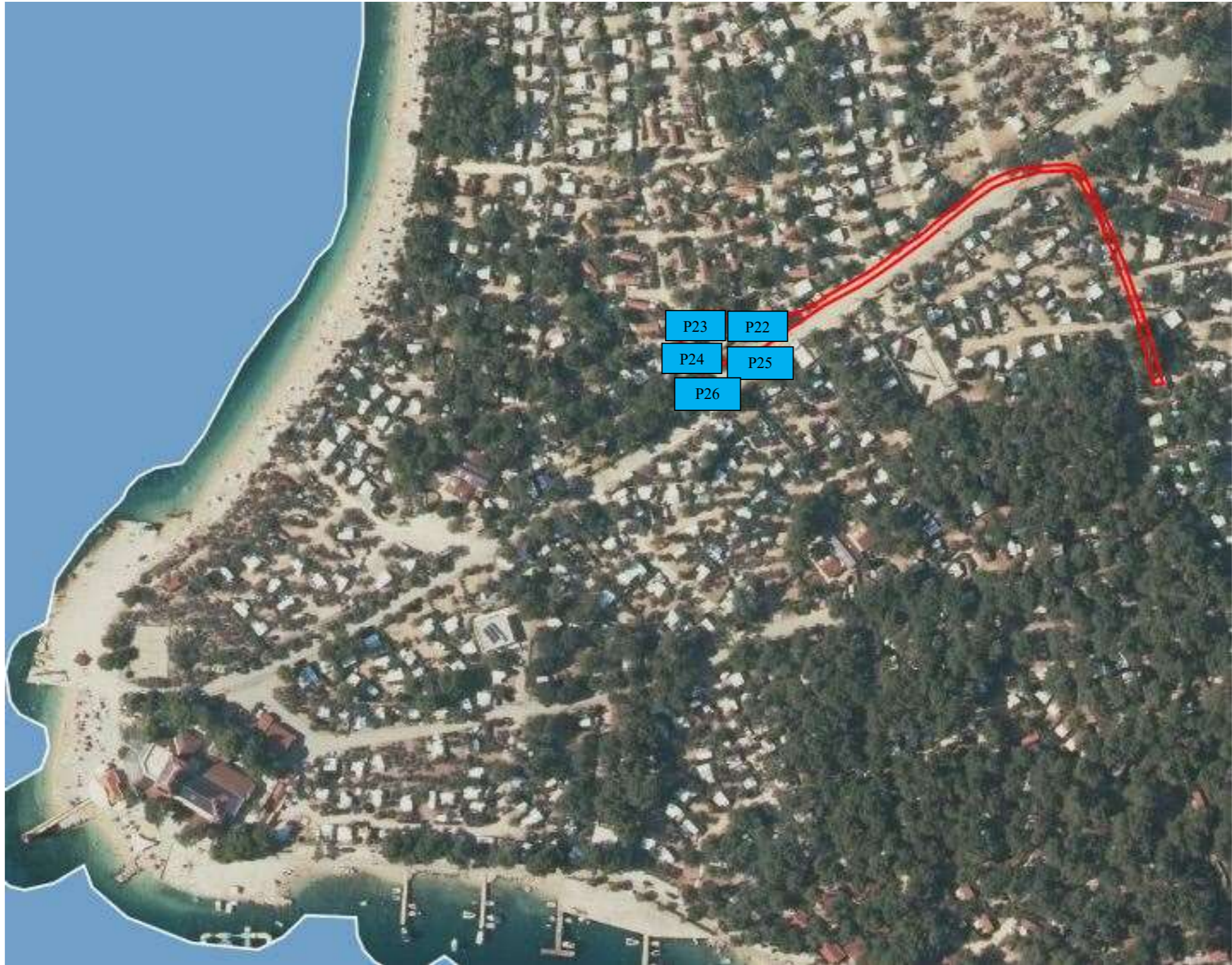
U27

R21









## **LEGENDA:**

### **Trgovačka djelatnost**

T1- Creskog statuta 30: 1,00 m<sup>2</sup>

T2- Turion 8: 2,00 m<sup>2</sup>

T3- Ulica creskog statuta 10: 3,00 m<sup>2</sup>

T4- Creskog statuta 2: 4,00 m<sup>2</sup>

T5- Creskog statuta 13: 2,00 m<sup>2</sup>

T6- Creskog statuta 11: 4,00 m<sup>2</sup>

T7- Trg Frane Petrića 8: 20,00 m<sup>2</sup>

T8- Trg Frane Petrića 8: 4,00 m<sup>2</sup>

T9- Svetog Jurja 2: 1,00 m<sup>2</sup>

T10- Trg Frane Petrića 7: 15,00 m<sup>2</sup>

T11- Trg Frane Petrića 7: 20,00 m<sup>2</sup>

T12- Trg Frane Petrića 6: 22,00 m<sup>2</sup>

T13- Trg Frane Petrića 14: 37,00 m<sup>2</sup>

T14- Trg Frane Petrića 14: 8,00 m<sup>2</sup>

T15- Trg Frane Petrića 4: 23,00 m<sup>2</sup>

T16- Trg Frane Petrića 15: 7,00 m<sup>2</sup>

T17- Trg Frane Petrića 2: 2,00 m<sup>2</sup>

T18- Drevenik 46: 2,00 m<sup>2</sup>

T19- Palada bb: 2,00 m<sup>2</sup>

T20- Palada bb: 1,00 m<sup>2</sup>

T21- Riva creskih kapetana 6: 22,00 m<sup>2</sup>

T22- Riva creskih kapetana 6: 5,00 m<sup>2</sup>

T23- Riva creskih kapetana 3: 3,00 m<sup>2</sup>

T24- Riva creskih kapetana 7: 9,00 m<sup>2</sup>

T25- Riva creskih kapetana 9: 7,00 m<sup>2</sup>

T26- Riva creskih kapetana 15: 16,00 m<sup>2</sup>

T27- Riva creskih kapetana 19: 10,00 m<sup>2</sup>

T28a- Cons: 25,94 m<sup>2</sup>; T28b- Ribarska bb: 11,50 m<sup>2</sup>; T28c- Ribarska bb: 24,55 m<sup>2</sup>

T29- Ribarska 2: 1,00 m<sup>2</sup>

T30- Lungomare sv. Mikule 1: 4,00 m<sup>2</sup>

T31- Lungomare sv. Mikule 1: 3,00 m<sup>2</sup>

T32- Družba Sv. Ćirila i Metoda 25: 3,00 m<sup>2</sup>

T33- Cons 7: 16,10 m<sup>2</sup>

T34- Šetalište 20. travnja 3: 3,00 m<sup>2</sup>

## Ugostiteljska djelatnost

U1a- Trg Frane Petrića 5: 48,27 m<sup>2</sup>; U1b- Trg Frane Petrića 5: 6,19 m<sup>2</sup>; U1c- Trg Frane Petrića 5: 16,17 m<sup>2</sup>

U2- Osorska 14: 19,09 m<sup>2</sup>

U3a- Trg Frane Petrića 15: 53,50 m<sup>2</sup>; U3b- Trg Frane Petrića 15: 62,25 m<sup>2</sup>

U4a- Pod urom 5: 7,5 m<sup>2</sup>; U4b- Trg Frane Petrića bb: 93,69 m<sup>2</sup>

U5- Pod urom bb: 35,00 m<sup>2</sup>

U6a- Trg Frane Petrića bb: 34,02 m<sup>2</sup>; U6b- Trg Frane Petrića bb: 34,81 m<sup>2</sup>; U6c- Trg Frane Petrića bb: 3,00 m<sup>2</sup>; U6d- Trg Frane Petrića bb: 3,42 m<sup>2</sup>

U7a- Palada 1: 19,35 m<sup>2</sup>; U7b- Trg Frane Petrića bb: 68,00 m<sup>2</sup>

U8a- Riva creskih kapetana bb: 43,66 m<sup>2</sup>; U8b- Riva creskih kapetana bb: 62,12 m<sup>2</sup>

U9a- Palada bb: 8,63 m<sup>2</sup>; U9b- Palada bb: 25,59 m<sup>2</sup>

U10a- Palada 4: 77,70 m<sup>2</sup>; U10b- Palada 4: 25,99 m<sup>2</sup>

U11a- Palada 4b: 52,00 m<sup>2</sup>; U11b- Palada bb: 7,17 m<sup>2</sup>; U11c- Palada bb: 12,14 m<sup>2</sup>

U12a- Palada 5: 51,22 m<sup>2</sup>; U12b- Palada 5: 12,61 m<sup>2</sup>; U12c- Palada 5: 11,93 m<sup>2</sup>

U13a- Riva creskih kapetana 8: 21,64 m<sup>2</sup>; U13b- Riva creskih kapetana bb: 11,97 m<sup>2</sup>

U14a- Riva creskih kapetana 8A: 30,80 m<sup>2</sup>; U14b- Riva creskih kapetana bb: 70,09 m<sup>2</sup>

U15a- Riva creskih kapetana 17: 45,89 m<sup>2</sup>; U15b- Riva creskih kapetana bb: 52,02 m<sup>2</sup>

U16a- Riva creskih kapetana 13: 89,34 m<sup>2</sup>; U16b- Riva creskih kapetana bb: 53,97 m<sup>2</sup>

U17a- Palada bb: 13,17 m<sup>2</sup>; U17b- Palada bb: 8,87 m<sup>2</sup>; U17c- Palada bb: 60,46 m<sup>2</sup>

U18a- Palada 11: 43,36 m<sup>2</sup>; U18b- Palada bb: 67,03 m<sup>2</sup>

U19a- Riva creskih kapetana 10: 113,82 m<sup>2</sup>; U19b- Riva creskih kapetana bb: 26,35 m<sup>2</sup>; U19c- Riva creskih kapetana bb: 46,97 m<sup>2</sup>; U19d- Riva creskih kapetana bb: 36,90 m<sup>2</sup>

U20a- Cons 2: 21,70 m<sup>2</sup>; U20b- Ribarska bb: 38,87 m<sup>2</sup>

U21a- Cons 2: 28,43 m<sup>2</sup>; U21b- Cons 2: 2,39 m<sup>2</sup>

U22a- Lungomare Sv. Mikule 4/2: 167,67 m<sup>2</sup>; U22b- Lungomare Sv. Mikule bb: 11,20 m<sup>2</sup>; U22c- Lungomare Sv. Mikule bb: 6,65 m<sup>2</sup>

U23a- Lungomare Sv. Mikule 4/1: 61,04 m<sup>2</sup>; U23b- Lungomare Sv. Mikule: 10,20 m<sup>2</sup>

U24a- Cons 7: 72,60 m<sup>2</sup>; U24b- Cons bb: 41,66 m<sup>2</sup>; U24c- Cons bb: 14,39 m<sup>2</sup>; U24d- Cons bb: 37,55 m<sup>2</sup>

U25a- Cons 9: 15,00 m<sup>2</sup>; U25b- Cons bb: 29,83 m<sup>2</sup>; U25c- Cons bb: 12,05 m<sup>2</sup>; U25d- Cons bb: 9,00 m<sup>2</sup>

U26a- Cons 11: 51,13 m<sup>2</sup>; U27b- Cons bb: 73,95 m<sup>2</sup>; U27c- Cons bb: 12,68 m<sup>2</sup>; U27d- Cons bb: 22,52 m<sup>2</sup>

U27- Šetalište 20. travnja bb: 72,00 m<sup>2</sup>

U28a- Šetalište 20. travnja 43: 6 m<sup>2</sup>; U28b- Šetalište 20. travnja bb: 10,00 m<sup>2</sup>

U29a- Sv. Sidar bb: 5,26 m<sup>2</sup>; U29b- Sv. Sidar bb: 7,94 m<sup>2</sup>

U30- Jadranska obala 29: 14,00 m<sup>2</sup>

U31- Riva creskih kapetana bb: 32,49 m<sup>2</sup>



## Privremeni objekti (štanđ, kiosk, montažni objekt i sl.)

- P1- Tržnica, Turion bb, prodaja meda i pčelinjih proizvoda: 10,00 m<sup>2</sup>
- P2- Tržnica, Turion bb, trgovačka namjena (izlaganje robe): 19,00 m<sup>2</sup>
- P3- Tržnica, Turion bb, trgovačka namjena: 10,00 m<sup>2</sup>
- P4- Tržnica, Turion bb, trgovačka namjena: 10,00 m<sup>2</sup>
- P5- Tržnica, Turion bb, trgovačka namjena: 10,00 m<sup>2</sup>
- P6- Tržnica, Turion bb, trgovačka namjena: 10,00 m<sup>2</sup>
- P7- Tržnica, Turion bb, trgovačka namjena (montažni objekt): 11,00 m<sup>2</sup> i 16,00 m<sup>2</sup> za izlaganje robe uz montažni objekt
- P8- Tržnica, Turion bb, trgovačke namjene (montažni objekt): 10,00 m<sup>2</sup> i 15,00 m<sup>2</sup> za izlaganje robe uz montažni objekt
- P9- Tržnica, Turion bb, trgovačko-ugostiteljska namjena (montažni objekt): 32,00 m<sup>2</sup>
- P10- Tržnica, Turion bb, izlaganje bicikli za najam: 20,00 m<sup>2</sup>
- P11- Trg Grane Petrića bb, ispod lože- OPG (mikrolokacija br. od 1. do 9.), svaka mikrolokacija do maksimalno 2,00 m<sup>2</sup>
- P12- Trg Frane Petrića bb, trgovačka namjena: 1,00 m<sup>2</sup>
- P13- Trg Frane Petrića bb, pečenje i prodaja plodina i/ili slastica: 5,00 m<sup>2</sup>
- P14- Riva creskih kapetana bb, prodaja meda: 2,00 m<sup>2</sup>
- P15- Palada bb, priprema i prodaja brusketā (unutar granica ugostiteljske terase otvorenog tipa): 12,00 m<sup>2</sup>
- P16- Lungomare Sv. Mikule bb, pečenje i prodaja plodina i/ili slastica: 2,00 m<sup>2</sup>
- P17- Lungomare Sv. Mikule bb, pečenje i prodaja plodina i/ili slastica: 2,00 m<sup>2</sup>
- P18- Lungomare Sv. Mikule bb, oslikavanje tijela: 2,00 m<sup>2</sup>
- P19- Lungomare Sv. Mikule bb, oslikavanje tijela: 2,00 m<sup>2</sup>
- P20- Lungomare Sv. Mikule bb, izrada i prodaja sladoleda ili trgovačka namjena: 2,00 m<sup>2</sup>
- P21- Lungomare Sv. Mikule 17, privremeni objekti (montažni objekti ) ugostiteljsko-trgovačke namjene (4 komada, svaki po 15,00 m<sup>2</sup>, privatno zemljište): 60,00 m<sup>2</sup>
- P22- AC Kovačine (k.č. 3277 k.o. Cres-grad), ribarsko-trgovačka djelatnost: 12,00 m<sup>2</sup>
- P23- AC Kovačine (k.č. 3277 k.o. Cres-grad): ugostiteljska namjena (montažni objekt): 16,00 m<sup>2</sup>
- P24- AC Kovačine (k.č. 3277 k.o. Cres-grad): ugostiteljska namjena (montažni objekt): 7,35 m<sup>2</sup> i 10,00 m<sup>2</sup> za postavljanje ugostiteljske terase
- P25- AC Kovačine (k.č. 3277 k.o. Cres-grad): ugostiteljska namjena (montažni objekt): 7,00 m<sup>2</sup> i 10,00 m<sup>2</sup> za postavljanje ugostiteljske terase
- P26- AC Kovačine (k.č. 3277 k.o. Cres-grad): trgovačka djelatnost (montažni objekt): 8,00 m<sup>2</sup>
- P27- Šetalište 20. travnja 22 (k.č. 1602/15 k.o. Cres-grad (privatno vlasništvo)- pokretna naprava za prodaju proizvoda: 12,00 m<sup>2</sup>

 **Obiteljsko poljoprivredno gospodarstvo  
(prodaja proizvoda iz vlastite proizvodnje)**

OPG1- Trg Frane Petrića bb: do maksimalno 2,00 m<sup>2</sup>

OPG2- Trg Frane Petrića bb: do maksimalno 2,00 m<sup>2</sup>

OPG3- Trg Frane Petrića bb: do maksimalno 2,00 m<sup>2</sup>

OPG4- Trg Frane Petrića bb: do maksimalno 2,00 m<sup>2</sup>

OPG5- Trg Frane Petrića bb: do maksimalno 2,00 m<sup>2</sup>

OPG6- Trg Frane Petrića bb: do maksimalno 2,00 m<sup>2</sup>

OPG7- Trg Frane Petrića bb: do maksimalno 2,00 m<sup>2</sup>

OPG8- Trg Frane Petrića bb: do maksimalno 2,00 m<sup>2</sup>

OPG9- Trg Frane Petrića bb: do maksimalno 2,00 m<sup>2</sup>



## Reklamni panoi

R1- Turion bb (gradska tržnica): 1,00 m<sup>2</sup>

R2- Creskog statuta 13: 1,00 m<sup>2</sup>

R3- Creskog statuta 4: 1,00 m<sup>2</sup>

R4- Svetog Jurja 2: 1,00 m<sup>2</sup>

R5- Trg Frane Petrića bb: 1,00 m<sup>2</sup>

R6- Trg Frane Petrića bb: 1,00 m<sup>2</sup>

R7- Trg Frane Petrića bb: 1,00 m<sup>2</sup>

R8- Pod urom bb: 1,00 m<sup>2</sup>

R9- Trg Frane Petrića bb: 1,00 m<sup>2</sup>

R10- Riva creskih kapetana bb: 1,00 m<sup>2</sup>

R11- Palada bb: 1,00 m<sup>2</sup>

R12- Drevenik bb: 1,00 m<sup>2</sup>

R13- Palada bb: 1,00 m<sup>2</sup>

R14- Palada bb: 1,00 m<sup>2</sup>

R15- Palada bb: 1,00 m<sup>2</sup>

R16- Trg Frane Petrića bb: 1,00 m<sup>2</sup>

R17- Trg Frane Petrića bb: 1,00 m<sup>2</sup>

R18- Riva creskih kapetana bb: 1,00 m<sup>2</sup>

R19- Riva creskih kapetana bb: 1,00 m<sup>2</sup>

R20- Riva creskih kapetana bb: 1,00 m<sup>2</sup>

R21- Riva creskih kapetana bb: 1,00 m<sup>2</sup>

R22- Palada bb: 1,00 m<sup>2</sup>

R23- Palada 11: 1,00 m<sup>2</sup>

R24- Lungomare sv. Mikule bb: 3,00 m<sup>2</sup> (ukupno tri reklamna panoa, za svakog korisnika po 1,00 m<sup>2</sup> u svrhu postavljanja reklamnog panoa)

R25- Cons bb :1,00 m<sup>2</sup>

R26- Cons bb: 1,00 m<sup>2</sup>

R27- Cons bb: 1,00 m<sup>2</sup>

R28- Cons bb: 1,00 m<sup>2</sup>

R29- Cons bb: 1,00 m<sup>2</sup>

R30- Šetalište 20. travnja bb: 1,00 m<sup>2</sup>

R31- Šetalište 20. travnja bb: 1,00 m<sup>2</sup>

R32- Jadranska obala bb: 1,00 m<sup>2</sup>

R33- Jadranska obala bb: 1,00 m<sup>2</sup>

R34- Zazid 16: 1,00 m<sup>2</sup>

R35- Trg Frane Petrića 5: 1,00 m<sup>2</sup>

## **Bankomati**

B1- Creskog statuta 13 (postavljen u pročelje)

B2- Trg Frane Petrića BB (samostalno postavljen)

B3- Riva creskih kapetana 3 (postavljen u pročelje)

B4- Riva creskih kapetana 6 (postavljen u pročelje)

B5- Lungomare sv. Mikule bb (samostalno postavljen)

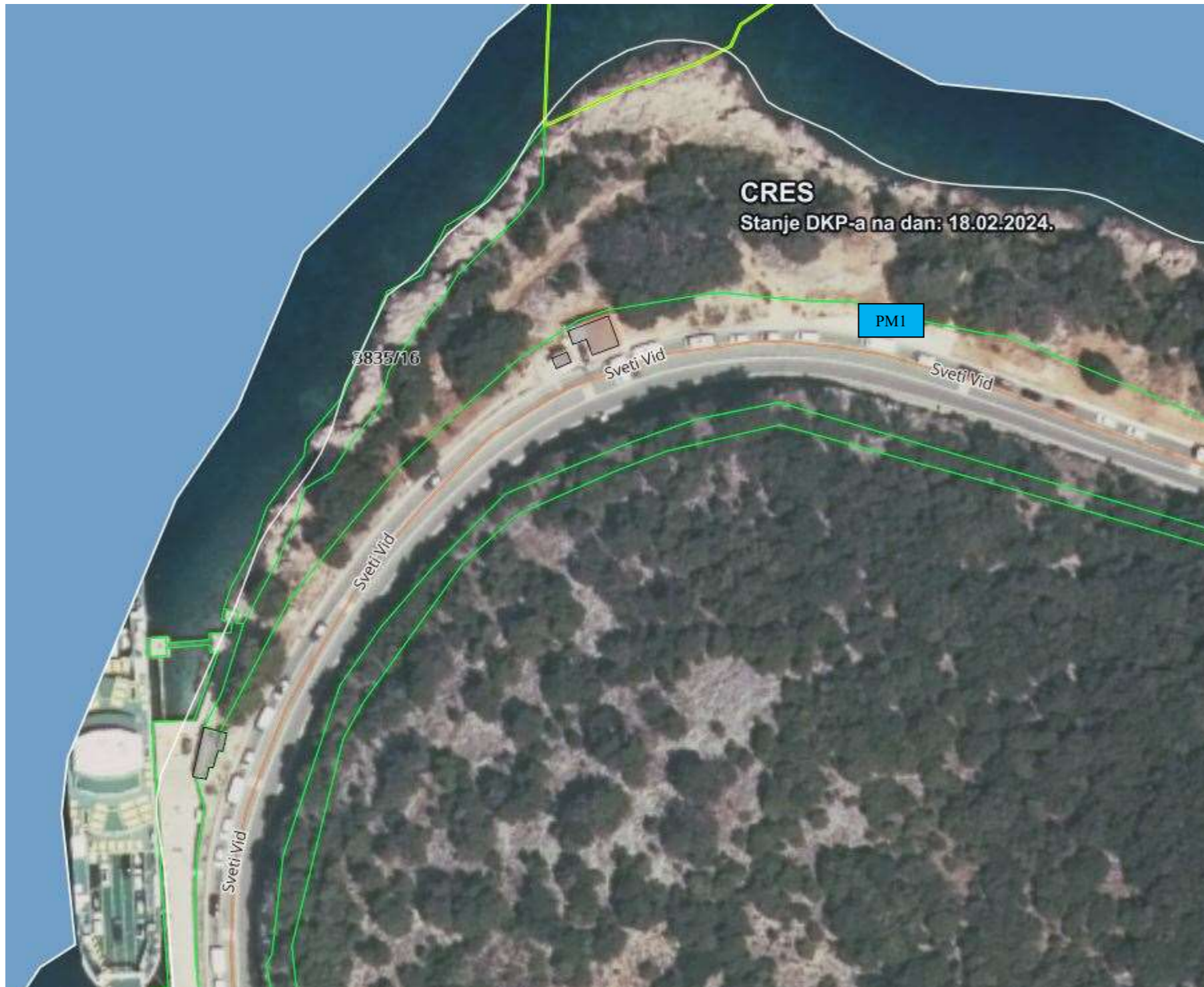
B6- Lungomare sv. Mikule bb (samostalno postavljen)

B7- Cons 7 (postavljen u pročelje)

B8- Cons 8 (postavljen u pročelje)

B9- Cons 11 (postavljen u pročelje)

# MERAG



## LEGENDA:

 Privremeni objekt

PM1- Merag bb, montažni objekt s dva parkirna mjesta (privatno zemljište, površine do 45,75 m<sup>2</sup>)

# LUBENICE



## LEGENDA:

**Trgovačka djelatnost**

TL1- Lubenice bb, pokretna naprava za prodaju suvenira  
(privatno zemljište, do 3,00 m<sup>2</sup>)

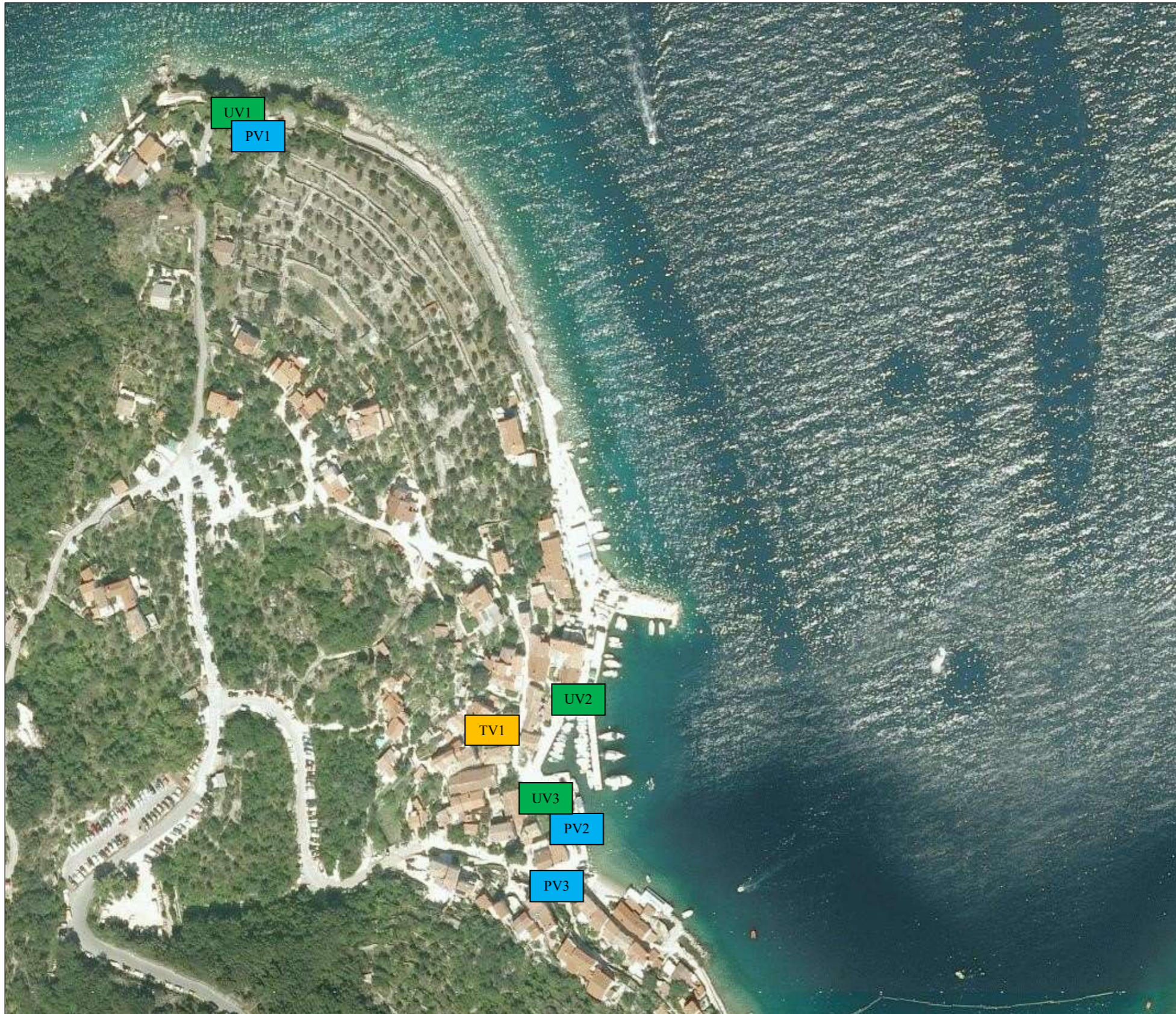
**Ugostiteljska djelatnost**

UL1- Lubenice bb, terasa 75,00 m<sup>2</sup>

**Privremeni objekt**

PL1- Lubenice bb, panoramski teleskop: 1,00 m<sup>2</sup>

# VALUN



## LEGENDA:

 Ugostiteljska djelatnost

UV1- Valun bb: 30,00 m<sup>2</sup>

UV2- Valun 16: 23,00 m<sup>2</sup>

UV3- Valun 43a: 37,00 m<sup>2</sup>

 Privremeni objekt

PV1- Valun bb: 10,00 m<sup>2</sup>

PV2- Valun bb: 3,00 m<sup>2</sup>

PV3- Valun bb, (k.č. 490/1 k.o. Valun, u vlasništvu privatne osobe) kiosk trgovačke namjene do 16,00 m<sup>2</sup>

 Trgovačka djelatnost

TV1- Valun 31: 2,00 m<sup>2</sup>

# ORLEC



## LEGENDA:

 Ugostiteljska djelatnost

U01- Orlec bb: 65,52 m<sup>2</sup>

# BELI

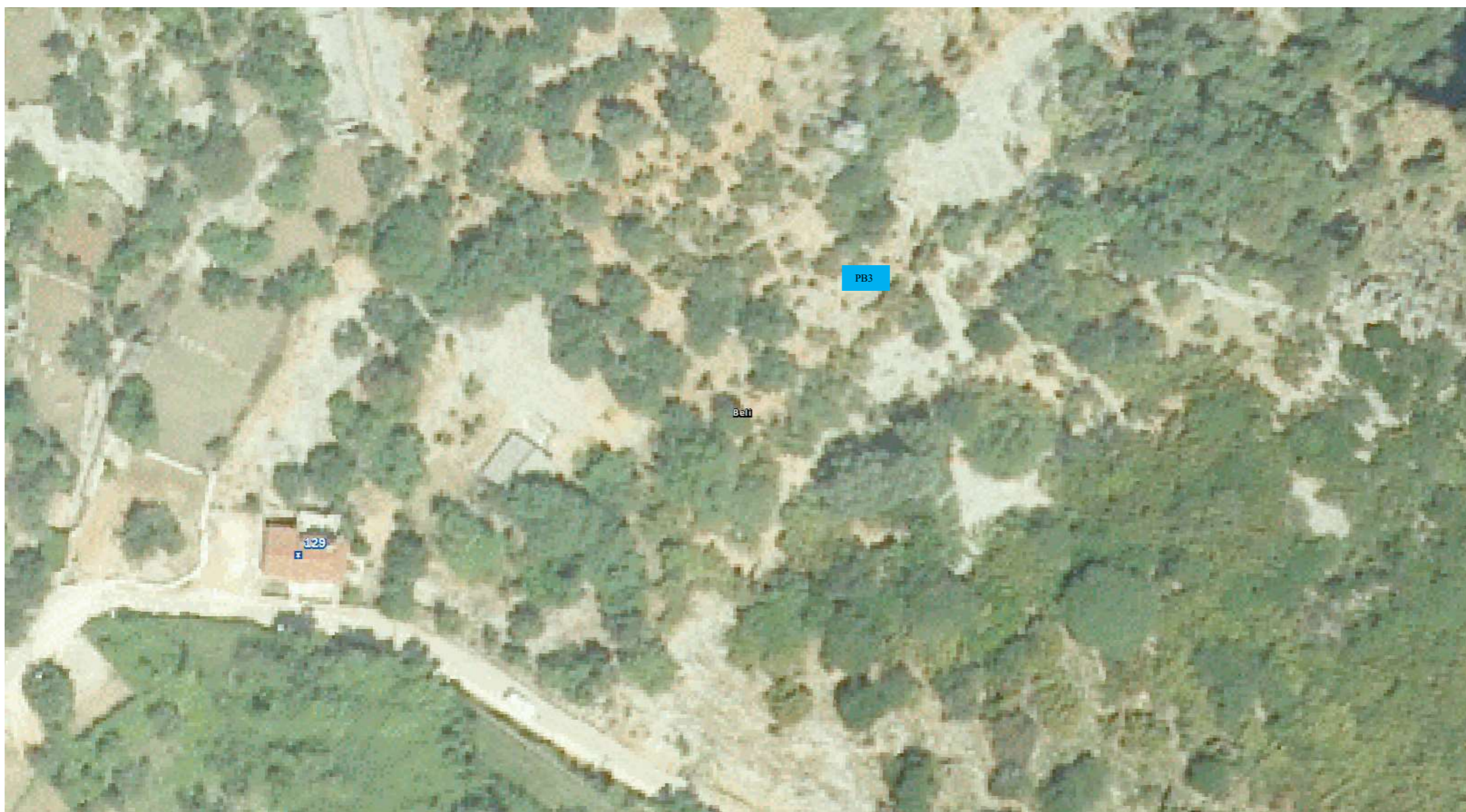


## LEGENDA:

 Privremeni objekt

PB1- Trg Pricrekva- mikrolokacija „Ispod lipice“: 2,00 m<sup>2</sup>

PB2- Trg Pricrekva- mikrolokacija „Ispod lipice“: 2,00 m<sup>2</sup>



**LEGENDA:**

 **Privremeni objekt**

PB3- k.č. 76/1 k.o. Beli (privatno vlasništvo): 12,00 m<sup>2</sup>



### LEGENDA:

PB4 Privremeni objekt

PB4- k.č. 139/1 k.o. Beli (montažni objekt): 10,00 m<sup>2</sup>

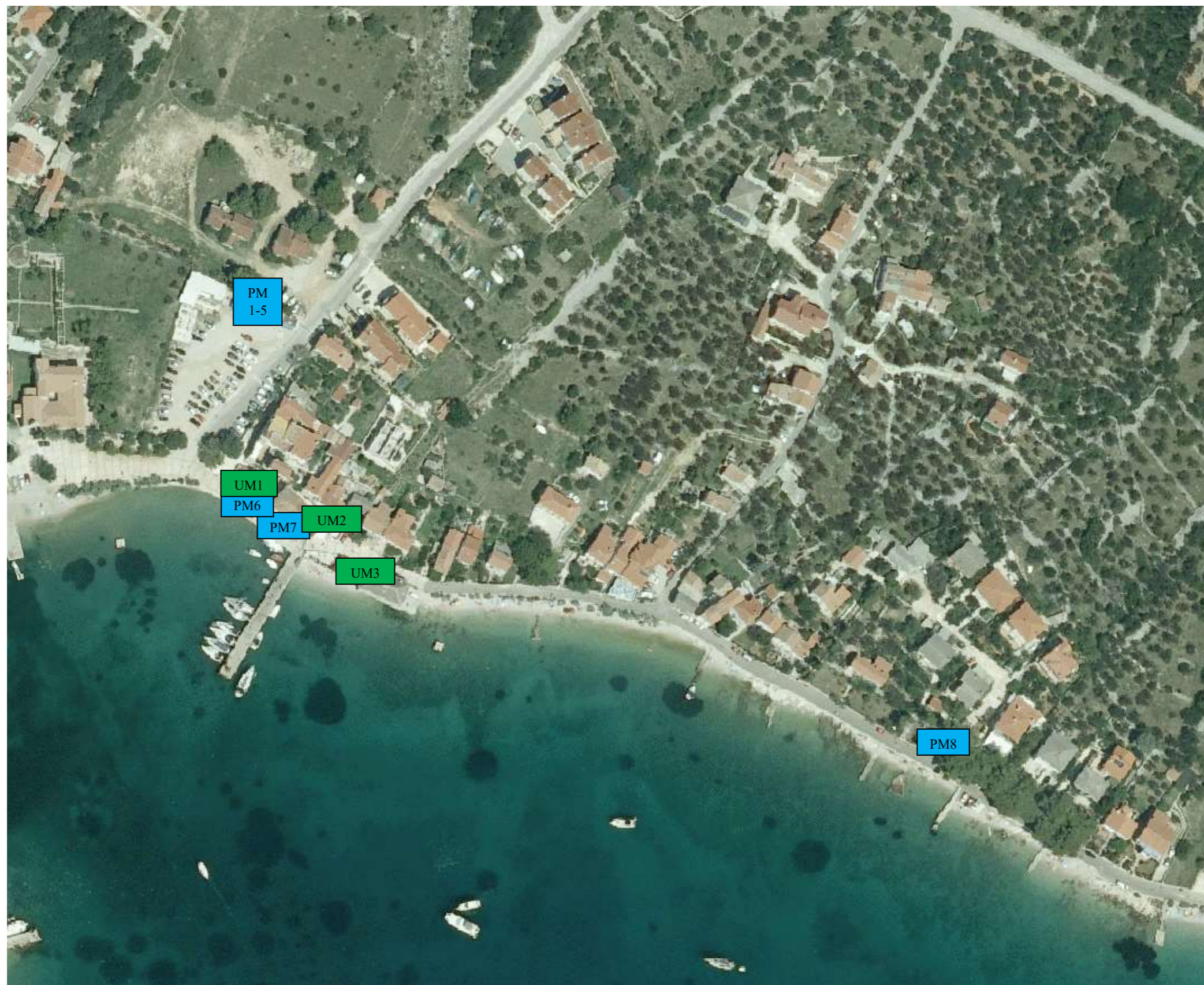
PB5- k.č. 154/5 k.o. Beli (privatno vlasništvo, montažni objekt): 12,00 m<sup>2</sup>

PB6- k.č. 164/13 k.o. Beli, montažni objekt: 15,00 m<sup>2</sup>, terasa 12,00 m<sup>2</sup>

# POROZINA



# MARTINŠČICA



## LEGENDA:

### POROZINA

#### Privremeni objekt

PP1- Porozina bb: 10,00 m<sup>2</sup> (šank)

PP2- Porozina bb: 4,00 m<sup>2</sup> (OPG)

PP3- Porozina bb (k.č. 2829 k.o. Dragozetići, privatno vlasništvo):  
10,00 m<sup>2</sup> (montažni objekt, ugostiteljska namjena)

#### Ugostiteljska djelatnost

UP1- Porozina bb: 50,00 m<sup>2</sup>

UP2- Porozina bb: 98,00 m<sup>2</sup>

UP3- Porozina bb (k.č. 2829 k.o. Dragozetići, privatno vlasništvo):  
26,00 m<sup>2</sup>

#### Reklamni pano

RP1-uz D100: 1,00 m<sup>2</sup>

RP2-uz D100: 1,00 m<sup>2</sup>

RP3-uz D100: 1,00 m<sup>2</sup>

RP4-uz D100: 1,00 m<sup>2</sup>

### MARTINŠĆICA

#### Privremeni objekt

PM1- Martinšćica bb: 10,00 m<sup>2</sup> (montažni objekt za trgovačku djelatnost)

PM2- Martinšćica bb: 10,00 m<sup>2</sup> (montažni objekt za trgovačku djelatnost)

PM3- Martinšćica bb: 10,00 m<sup>2</sup> (montažni objekt za trgovačku djelatnost)

PM4- Martinšćica bb: 10,00 m<sup>2</sup> (montažni objekt za trgovačku djelatnost)

PM5- Martinšćica bb: 10,00 m<sup>2</sup> (montažni objekt za prodaju vlastitih poljoprivrednih proizvoda)

PM6- Martinšćica bb: 5,00 m<sup>2</sup> (privremeni objekt u svrhu pečenja i prodaje plodina i/ili slastica)

PM7- Martinšćica bb: 1,00 m<sup>2</sup> (prodaja suvenira i/ili rukotvorina)

PM8- Martinšćica bb (k.č. 2004/9 K.O. Martinšćica, privatno vlasništvo): 20,00 m<sup>2</sup>  
(prodaja autohtonih suvenira i otočnih proizvoda)

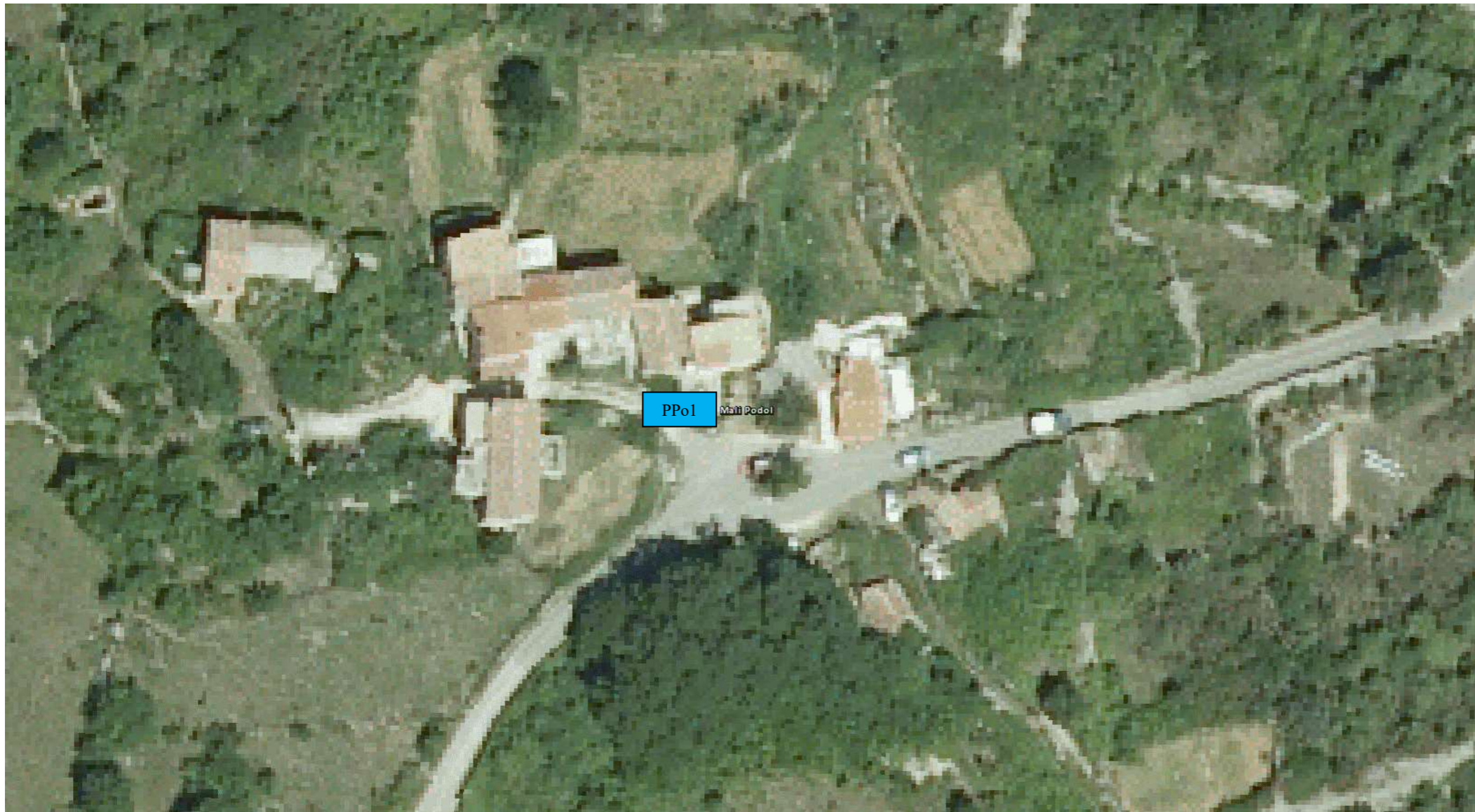
#### Ugostiteljska djelatnost

UM1- Martinšćica 68: 69,00 m<sup>2</sup>

UM2- Martinšćica bb: 46,85 m

UM3- Martinšćica bb: 129,69 m<sup>2</sup>

# PODOL



## LEGENDA:

 Privremeni objekt

PPo1- Podol bb (privatno vlasništvo): 3,00 m<sup>2</sup>

# GRADSKA LOŽA

(pozicije mikrolokacija)

