

PLAN KORIŠTENJA JAVNIH POVRŠINA NA PODRUČJU GRADA CRESA ZA 2026. GODINU



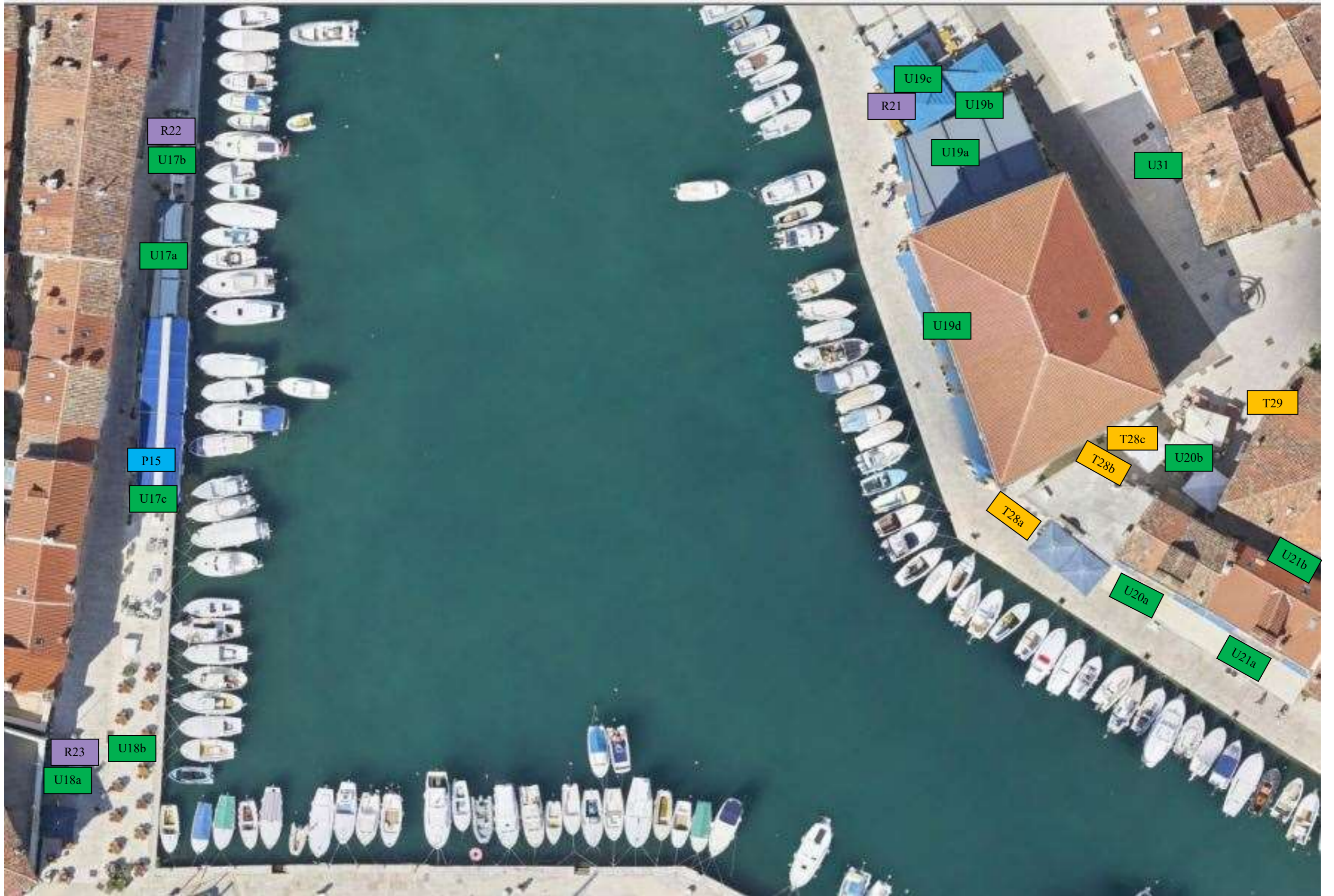
GRAD CRES
ožujak 2026. godine

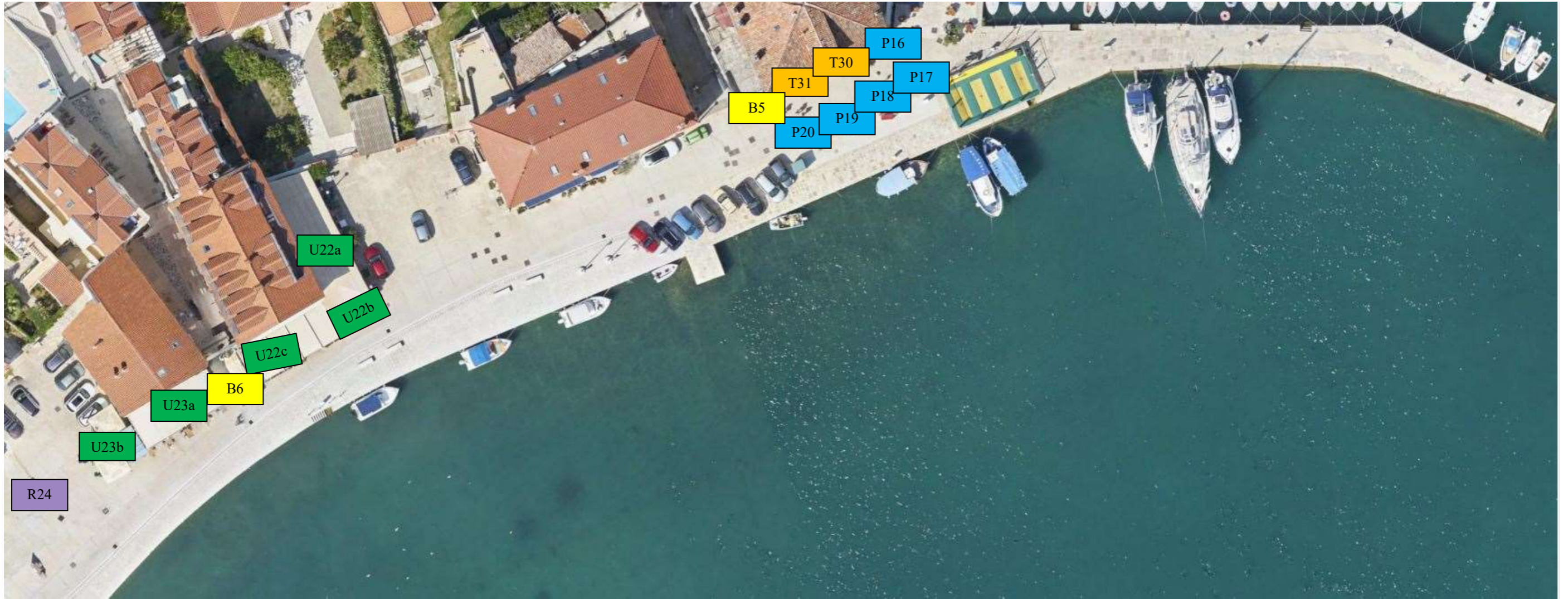
CRES





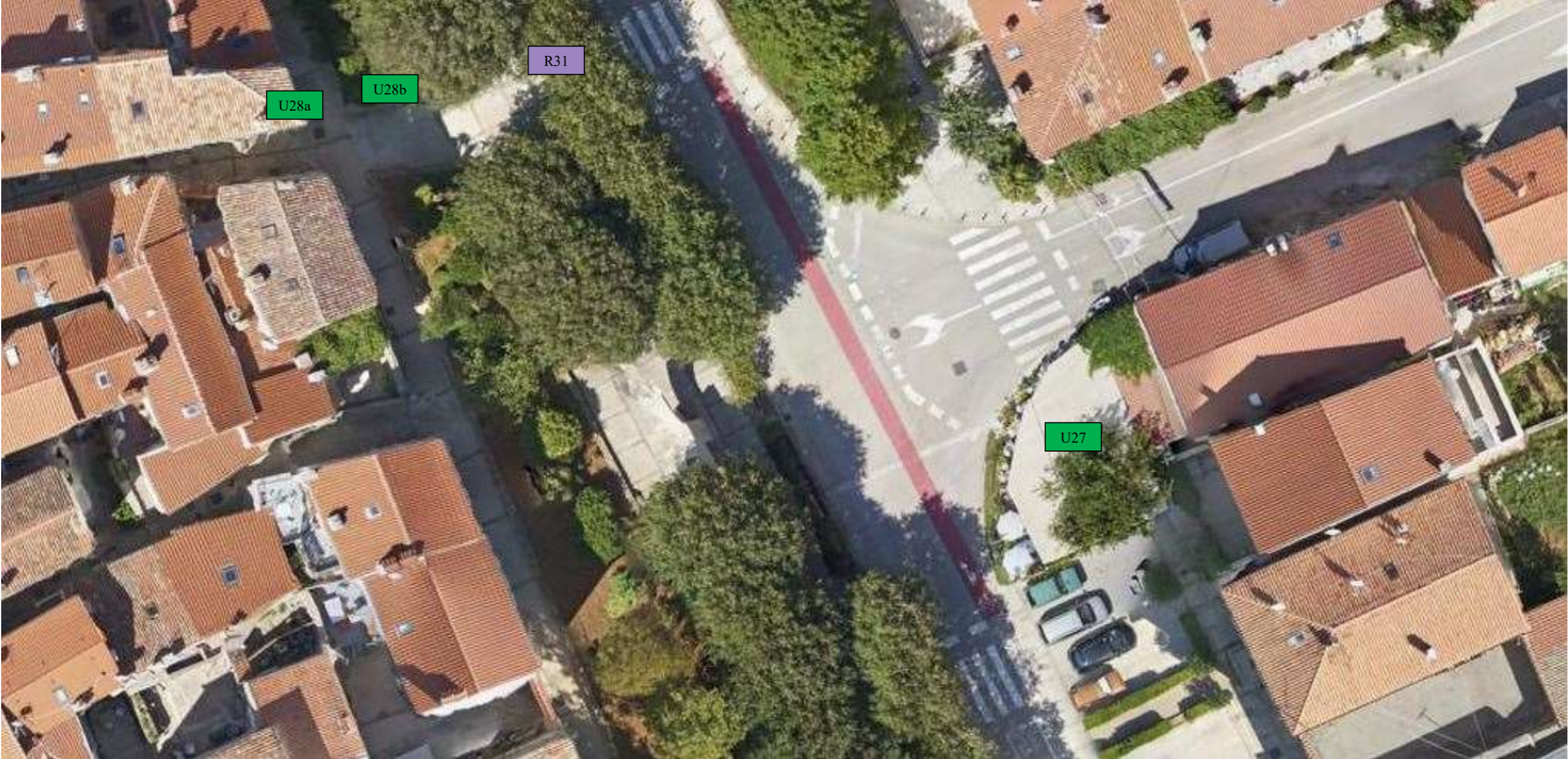








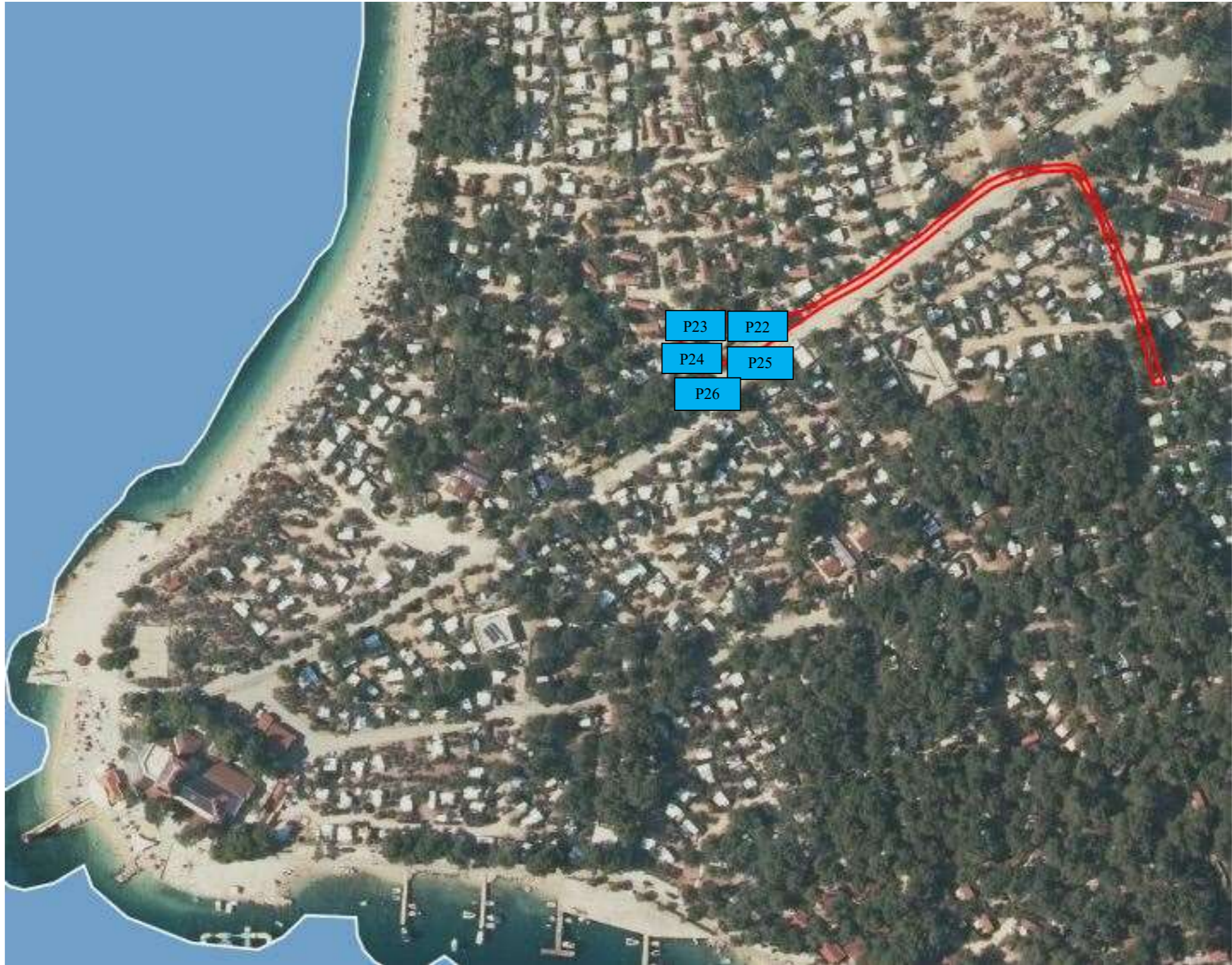












LEGENDA:

Trgovačka djelatnost

T1- Creskog statuta 30: 1,00 m²

T2- Turion 8: 2,00 m²

T3- Ulica creskog statuta 10: 3,00 m²

T4- Creskog statuta 2: 4,00 m²

T5- Creskog statuta 13: 2,00 m²

T6- Creskog statuta 11: 4,00 m²

T7- Trg Frane Petrića 8: 20,00 m²

T8- Trg Frane Petrića 8: 4,00 m²

T9- Svetog Jurja 2: 1,00 m²

T10- Trg Frane Petrića 7: 15,00 m²

T11- Trg Frane Petrića 7: 20,00 m²

T12- Trg Frane Petrića 6: 22,00 m²

T13- Trg Frane Petrića 14: 37,00 m²

T14- Trg Frane Petrića 14: 8,00 m²

T15- Trg Frane Petrića 4: 23,00 m²

T16- Trg Frane Petrića 15: 7,00 m²

T17- Trg Frane Petrića 2: 2,00 m²

T18- Drevenik 46: 2,00 m²

T19- Palada bb: 2,00 m²

T20- Palada bb: 1,00 m²

T21- Riva creskih kapetana 6: 22,00 m²

T22- Riva creskih kapetana 6: 5,00 m²

T23- Riva creskih kapetana 3: 3,00 m²

T24- Riva creskih kapetana 7: 9,00 m²

T25- Riva creskih kapetana 9: 7,00 m²

T26- Riva creskih kapetana 15: 16,00 m²

T27- Riva creskih kapetana 19: 10,00 m²

T28a- Cons: 25,94 m²; T28b- Ribarska bb: 11,50 m²; T28c- Ribarska bb: 24,55 m²

T29- Ribarska 2: 1,00 m²

T30- Lungomare sv. Mikule 1: 4,00 m²

T31- Lungomare sv. Mikule 1: 3,00 m²

T32- Družba Sv. Ćirila i Metoda 25: 3,00 m²

T33- Cons 7: 16,10 m²

T34- Šetalište 20. travnja 3: 3,00 m²

Ugostiteljska djelatnost

U1a- Trg Frane Petrića 5: 48,27 m²; U1b- Trg Frane Petrića 5: 6,19 m²; U1c- Trg Frane Petrića 5: 16,17 m²

U2- Osorska 14: 19,09 m²

U3a- Trg Frane Petrića 15: 53,50 m²; U3b- Trg Frane Petrića 15: 62,25 m²

U4a- Pod urom 5: 7,5 m²; U4b- Trg Frane Petrića bb: 93,69 m²

U5- Pod urom bb: 35,00 m²

U6a- Trg Frane Petrića bb: 34,02 m²; U6b- Trg Frane Petrića bb: 34,81 m²; U6c- Trg Frane Petrića bb: 3,00 m²; U6d- Trg Frane Petrića bb: 3,42 m²

U7a- Palada 1: 19,35 m²; U7b- Trg Frane Petrića bb: 68,00 m²

U8a- Riva creskih kapetana bb: 43,66 m²; U8b- Riva creskih kapetana bb: 62,12 m²

U9a- Palada bb: 8,63 m²; U9b- Palada bb: 25,59 m²

U10a- Palada 4: 77,70 m²; U10b- Palada 4: 25,99 m²

U11a- Palada 4b: 52,00 m²; U11b- Palada bb: 7,17 m²; U11c- Palada bb: 12,14 m²

U12a- Palada 5: 51,22 m²; U12b- Palada 5: 12,61 m²; U12c- Palada 5: 11,93 m²

U13a- Riva creskih kapetana 8: 21,64 m²; U13b- Riva creskih kapetana bb: 11,97 m²

U14a- Riva creskih kapetana 8A: 30,80 m²; U14b- Riva creskih kapetana bb: 70,09 m²

U15a- Riva creskih kapetana 17: 45,89 m²; U15b- Riva creskih kapetana bb: 52,02 m²

U16a- Riva creskih kapetana 13: 89,34 m²; U16b- Riva creskih kapetana bb: 53,97 m²

U17a- Palada bb: 13,17 m²; U17b- Palada bb: 8,87 m²; U17c- Palada bb: 60,46 m²

U18a- Palada 11: 43,36 m²; U18b- Palada bb: 67,03 m

U19a- Riva creskih kapetana 10: 113,82 m²; U19b- Riva creskih kapetana bb: 26,35 m²; U19c- Riva creskih kapetana bb: 46,97 m²; U19d- Riva creskih kapetana bb: 36,90 m²

U20a- Cons 2: 21,70 m²; U20b- Ribarska bb: 38,87 m²

U21a- Cons 2: 28,43 m²; U21b- Cons 2: 2,39 m²

U22a- Lungomare Sv. Mikule 4/2: 167,67 m²; U22b- Lungomare Sv. Mikule bb: 11,20 m²; U22c- Lungomare Sv. Mikule bb: 6,65 m²

U23a- Lungomare Sv. Mikule 4/1: 61,04 m²; U23b- Lungomare Sv. Mikule: 10,20 m²

U24a- Cons 7: 72,60 m²; U24b- Cons bb: 41,66 m²; U24c- Cons bb: 14,39 m²; U24d- Cons bb: 37,55 m²

U25a- Cons 9: 15,00 m²; U25b- Cons bb: 29,83 m²; U25c- Cons bb: 12,05 m²; U25d- Cons bb: 9,00 m²

U26a- Cons 11: 51,13 m²; U27b- Cons bb: 73,95 m²; U27c- Cons bb: 12,68 m²; U27d- Cons bb: 22,52 m²

U27- Šetalište 20. travnja bb: 72,00 m²

U28a- Šetalište 20. travnja 43: 6 m²; U28b- Šetalište 20. travnja bb: 10,00 m²

U29a- Sv. Sidar bb: 5,26 m²; U29b- Sv. Sidar bb: 7,94 m²

U30- Jadranska obala 29: 14,00 m²

U31- Riva creskih kapetana bb: 32,49 m²



Privremeni objekti (šand, kiosk, montažni objekt i sl.)

- P1- Tržnica, Turion bb, prodaja meda i pčelinjih proizvoda: 10,00 m²
- P2- Tržnica, Turion bb, trgovačka namjena (izlaganje robe): 19,00 m²
- P3- Tržnica, Turion bb, trgovačka namjena: 10,00 m²
- P4- Tržnica, Turion bb, trgovačka namjena: 10,00 m²
- P5- Tržnica, Turion bb, trgovačka namjena: 10,00 m²
- P6- Tržnica, Turion bb, trgovačka namjena: 10,00 m²
- P7- Tržnica, Turion bb, trgovačka namjena (montažni objekt): 11,00 m² i 16,00 m² za izlaganje robe uz montažni objekt
- P8- Tržnica, Turion bb, trgovačke namjene (montažni objekt): 10,00 m² i 15,00 m² za izlaganje robe uz montažni objekt
- P9- Tržnica, Turion bb, trgovačko-ugostiteljska namjena (montažni objekt): 32,00 m²
- P10- Tržnica, Turion bb, izlaganje bicikli za najam: 20,00 m²
- P11- Trg Grane Petrića bb, ispod lože- OPG (mikrolokacija br. od 1. do 9.), svaka mikrolokacija do maksimalno 2,00 m²
- P12- Trg Frane Petrića bb, trgovačka namjena: 1,00 m²
- P13- Trg Frane Petrića bb, pečenje i prodaja plodina i/ili slastica: 5,00 m²
- P14- Riva creskih kapetana bb, prodaja meda: 2,00 m²
- P15- Palada bb, priprema i prodaja brusketa (unutar granica ugostiteljske terase otvorenog tipa): 12,00 m²
- P16- Lungomare Sv. Mikule bb, pečenje i prodaja plodina i/ili slastica: 2,00 m²
- P17- Lungomare Sv. Mikule bb, pečenje i prodaja plodina i/ili slastica: 2,00 m²
- P18- Lungomare Sv. Mikule bb, oslikavanje tijela: 2,00 m²
- P19- Lungomare Sv. Mikule bb, oslikavanje tijela: 2,00 m²
- P20- Lungomare Sv. Mikule bb, izrada i prodaja sladoleda ili trgovačka namjena: 2,00 m²
- P21- Lungomare Sv. Mikule 17, privremeni objekti (montažni objekti) ugostiteljsko-trgovačke namjene (4 komada, svaki po 15,00 m², privatno zemljište): 60,00 m²
- P22- AC Kovačine (k.č. 3277 k.o. Cres-grad), ribarsko-trgovačka djelatnost: 12,00 m²
- P23- AC Kovačine (k.č. 3277 k.o. Cres-grad): ugostiteljska namjena (montažni objekt): 16,00 m²
- P24- AC Kovačine (k.č. 3277 k.o. Cres-grad): ugostiteljska namjena (montažni objekt): 7,35 m² i 10,00 m² za postavljanje ugostiteljske terase
- P25- AC Kovačine (k.č. 3277 k.o. Cres-grad): ugostiteljska namjena (montažni objekt): 7,00 m²
- P26- AC Kovačine (k.č. 3277 k.o. Cres-grad): trgovačka djelatnost (montažni objekt): 8,00 m²

 **Obiteljsko poljoprivredno gospodarstvo
(prodaja proizvoda iz vlastite proizvodnje)**

OPG1- Trg Frane Petrića bb: do maksimalno 2,00 m²

OPG2- Trg Frane Petrića bb: do maksimalno 2,00 m²

OPG3- Trg Frane Petrića bb: do maksimalno 2,00 m²

OPG4- Trg Frane Petrića bb: do maksimalno 2,00 m²

OPG5- Trg Frane Petrića bb: do maksimalno 2,00 m²

OPG6- Trg Frane Petrića bb: do maksimalno 2,00 m²

OPG7- Trg Frane Petrića bb: do maksimalno 2,00 m²

OPG8- Trg Frane Petrića bb: do maksimalno 2,00 m²

OPG9- Trg Frane Petrića bb: do maksimalno 2,00 m²



Reklamni panoi

R1- Turion bb (gradska tržnica): 1,00 m²

R2- Creskog statuta 13: 1,00 m²

R3- Creskog statuta 4: 1,00 m²

R4- Svetog Jurja 2: 1,00 m²

R5- Trg Frane Petrića bb: 1,00 m²

R6- Trg Frane Petrića bb: 1,00 m²

R7- Trg Frane Petrića bb: 1,00 m²

R8- Pod urom bb: 1,00 m²

R9- Trg Frane Petrića bb: 1,00 m²

R10- Riva creskih kapetana bb: 1,00 m²

R11- Palada bb: 1,00 m²

R12- Drevenik bb: 1,00 m²

R13- Palada bb: 1,00 m²

R14- Palada bb: 1,00 m²

R15- Palada bb: 1,00 m²

R16- Trg Frane Petrića bb: 1,00 m²

R17- Trg Frane Petrića bb: 1,00 m²

R18- Riva creskih kapetana bb: 1,00 m²

R19- Riva creskih kapetana bb: 1,00 m²

R20- Riva creskih kapetana bb: 1,00 m²

R21- Riva creskih kapetana bb: 1,00 m²

R22- Palada bb: 1,00 m²

R23- Palada 11: 1,00 m²

R24- Lungomare sv. Mikule bb: 3,00 m² (ukupno tri reklamna panoa, za svakog korisnika po 1,00 m² u svrhu postavljanja reklamnog panoa)

R25- Cons bb :1,00 m²

R26- Cons bb: 1,00 m²

R27- Cons bb: 1,00 m²

R28- Cons bb: 1,00 m²

R29- Cons bb: 1,00 m²

R30- Šetalište 20. travnja bb: 1,00 m²

R31- Šetalište 20. travnja bb: 1,00 m²

R32- Jadranska obala bb: 1,00 m²

R33- Jadranska obala bb: 1,00 m²

Bankomati

B1- Creskog statuta 13 (postavljen u pročelje)

B2- Trg Frane Petrića BB (samostalno postavljen)

B3- Riva creskih kapetana 3 (postavljen u pročelje)

B4- Riva creskih kapetana 6 (postavljen u pročelje)

B5- Lungomare sv. Mikule bb (samostalno postavljen)

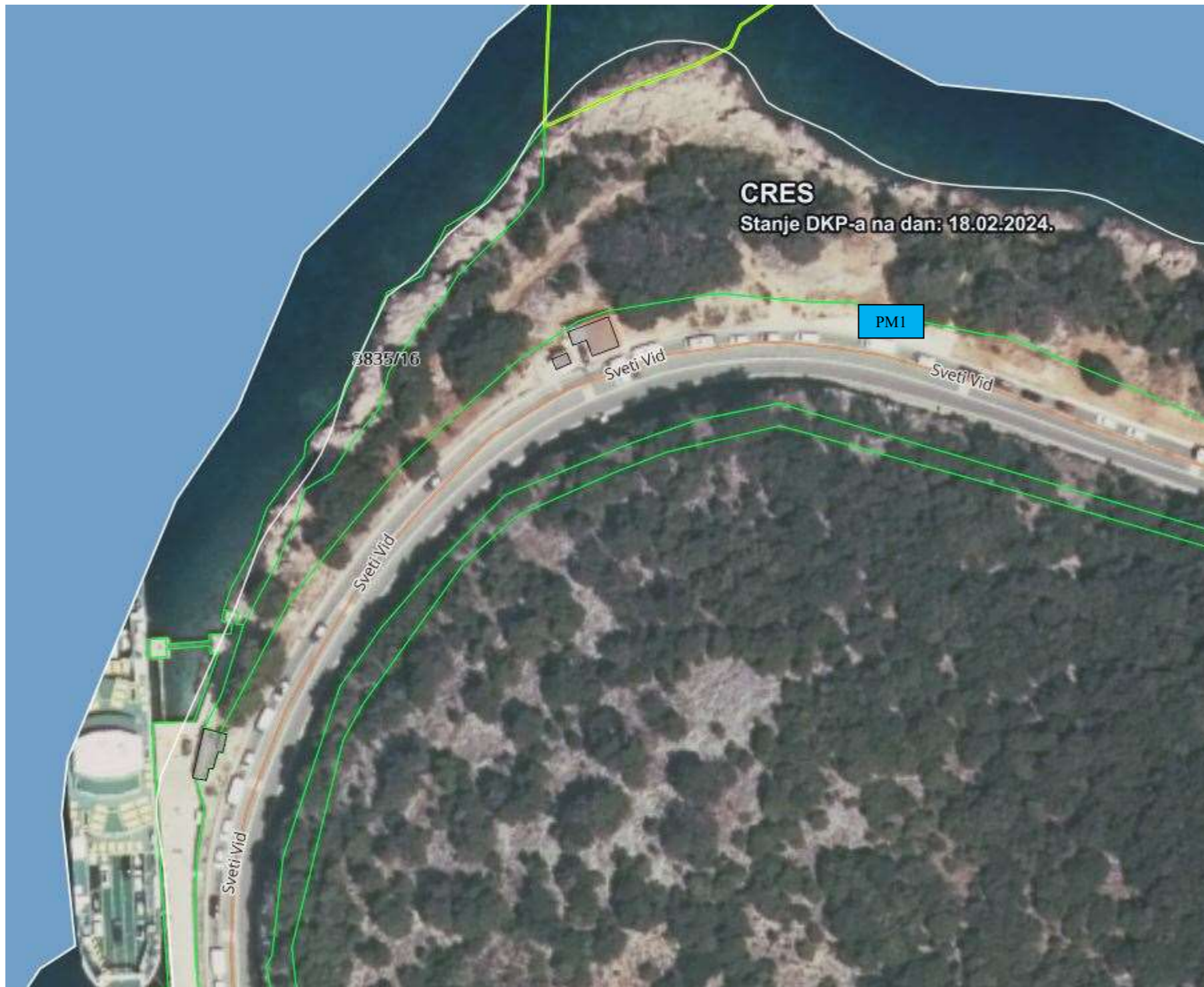
B6- Lungomare sv. Mikule bb (samostalno postavljen)

B7- Cons 7 (postavljen u pročelje)

B8- Cons 8 (postavljen u pročelje)

B9- Cons 11 (postavljen u pročelje)

MERAG



LEGENDA:

 Privremeni objekt

PM1- Merag bb, montažni objekt s dva parkirna mjesta (privatno zemljište, površine do 45,75 m²)

LUBENICE



LEGENDA:

Trgovačka djelatnost

TL1- Lubenice bb, pokretna naprava za prodaju suvenira
(privatno zemljište, do 3,00 m²)

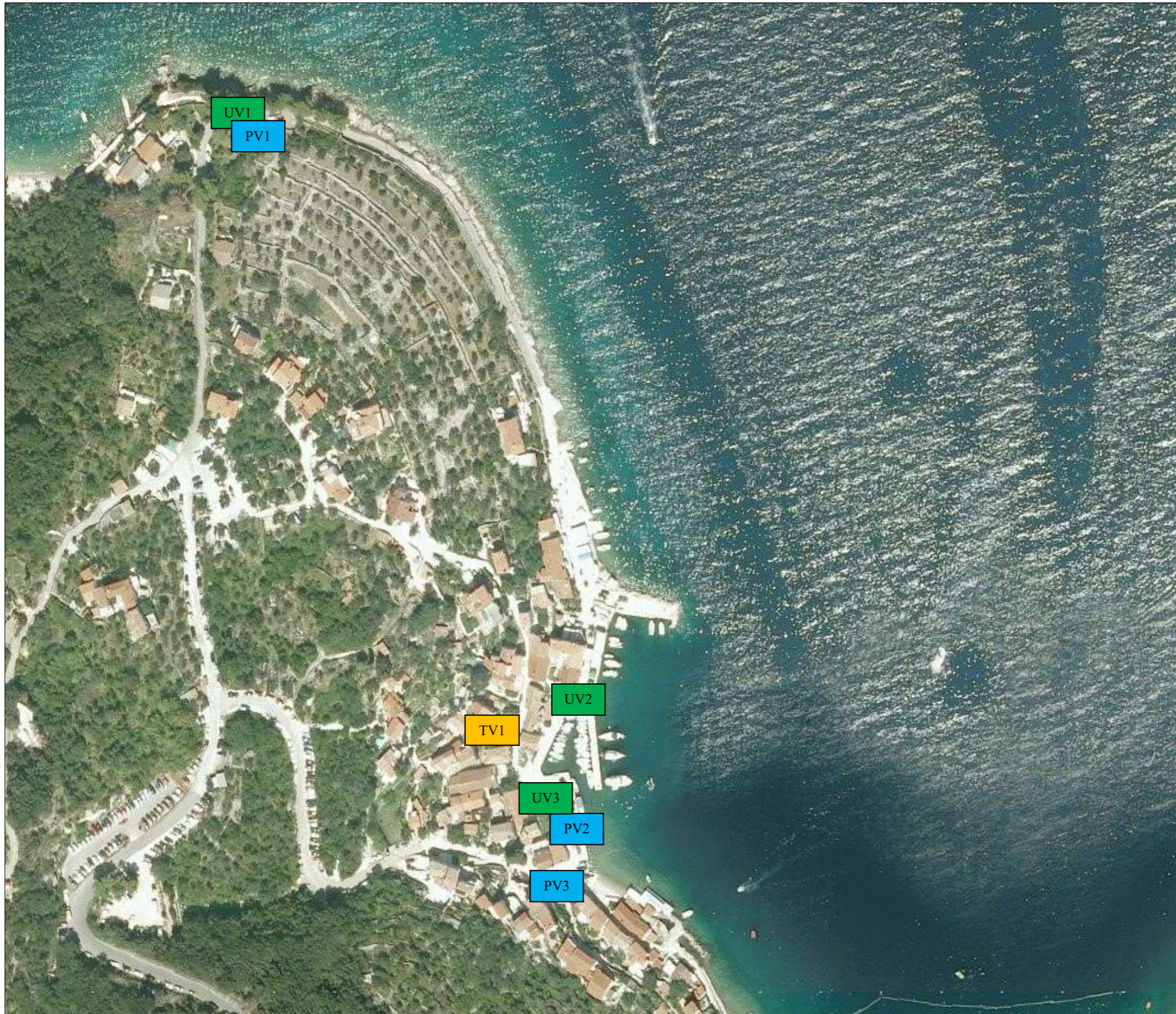
Ugostiteljska djelatnost

UL1- Lubenice bb, terasa 75,00 m²

Privremeni objekt

PL1- Lubenice bb, panoramski teleskop: 1,00 m²

VALUN



LEGENDA:

 Ugostiteljska djelatnost

UV1- Valun bb: 30,00 m²

UV2- Valun 16: 23,00 m²

UV3- Valun 43a: 37,00 m²

 Privremeni objekt

PV1- Valun bb: 10,00 m²

PV2- Valun bb: 3,00 m²

PV3- Valun bb, (k.č. 490/1 k.o. Valun, u vlasništvu privatne osobe) kiosk trgovačke namjene do 16,00 m²

 Trgovačka djelatnost

TV1- Valun 31: 2,00 m²

ORLEC



LEGENDA:

 Ugostiteljska djelatnost

U01- Orlec bb: 65,52 m²

BELI

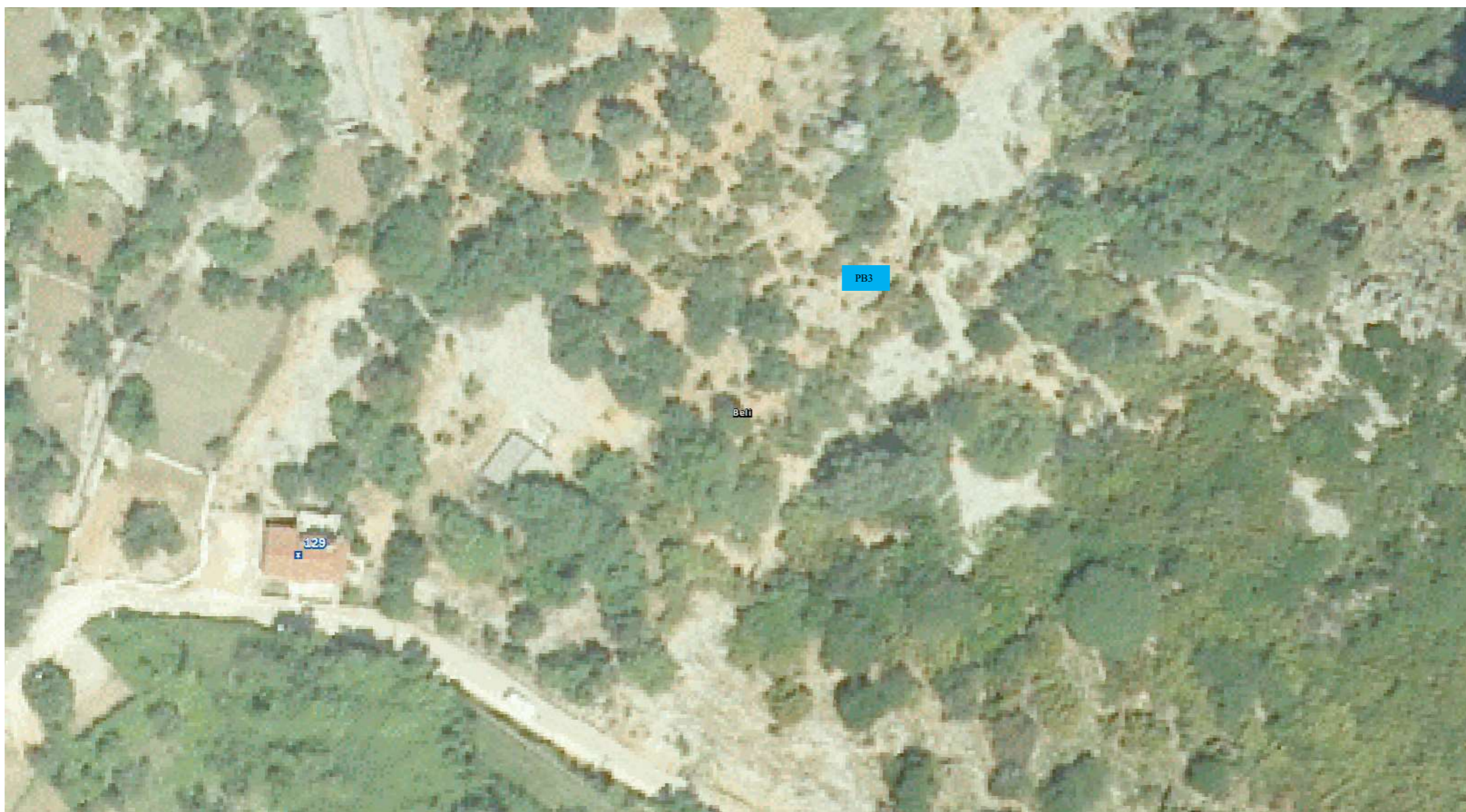


LEGENDA:

 Privremeni objekt

PB1- Trg Pricrekva- mikrolokacija „Ispod lipice“: 2,00 m²

PB2- Trg Pricrekva- mikrolokacija „Ispod lipice“: 2,00 m²



LEGENDA:

 **Privremeni objekt**

PB3- k.č. 76/1 k.o. Beli (privatno vlasništvo): 12,00 m²



LEGENDA:

Privremeni objekt

PB4- k.č. 139/1 k.o. Beli (montažni objekt): 10,00 m²

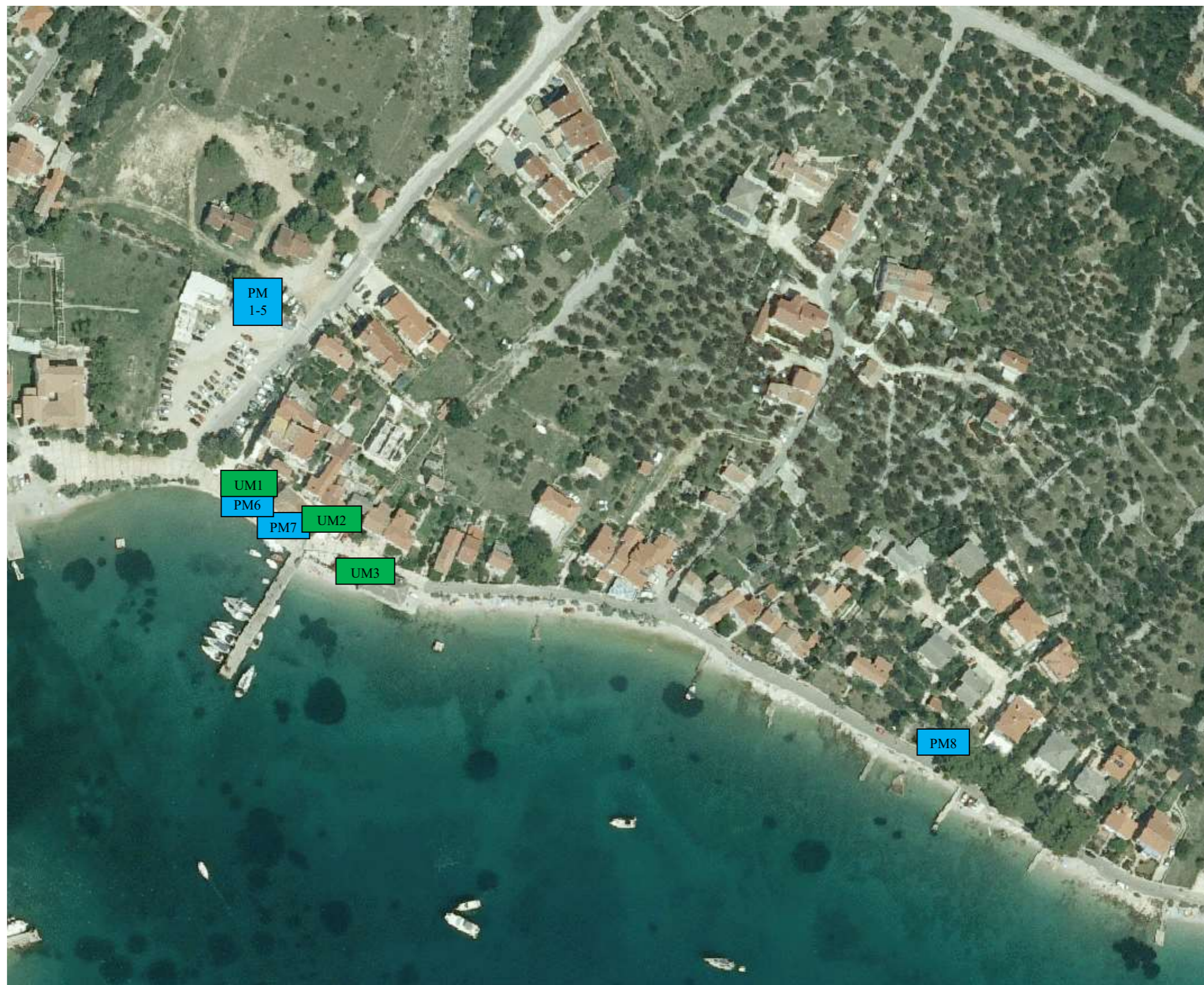
PB5- k.č. 154/5 k.o. Beli (privatno vlasništvo, montažni objekt): 12,00 m²

PB6- k.č. 164/13 k.o. Beli, montažni objekt: 15,00 m², terasa 12,00 m²

POROZINA



MARTINŠČICA



LEGENDA:

POROZINA

Privremeni objekt

PP1- Porozina bb: 10,00 m² (šank)

PP2- Porozina bb: 4,00 m² (OPG)

PP3- Porozina bb (k.č. 2829 k.o. Dragozetići, privatno vlasništvo):
10,00 m² (montažni objekt, ugostiteljska namjena)

Ugostiteljska djelatnost

UP1- Porozina bb: 50,00 m²

UP2- Porozina bb: 98,00 m²

UP3- Porozina bb (k.č. 2829 k.o. Dragozetići, privatno vlasništvo):
26,00 m²

Reklamni pano

RP1-uz D100: 1,00 m²

RP2-uz D100: 1,00 m²

RP3-uz D100: 1,00 m²

RP4-uz D100: 1,00 m²

MARTINŠĆICA

Privremeni objekt

PM1- Martinšćica bb: 10,00 m² (montažni objekt za trgovačku djelatnost)

PM2- Martinšćica bb: 10,00 m² (montažni objekt za trgovačku djelatnost)

PM3- Martinšćica bb: 10,00 m² (montažni objekt za trgovačku djelatnost)

PM4- Martinšćica bb: 10,00 m² (montažni objekt za trgovačku djelatnost)

PM5- Martinšćica bb: 10,00 m² (montažni objekt za prodaju vlastitih poljoprivrednih proizvoda)

PM6- Martinšćica bb: 5,00 m² (privremeni objekt u svrhu pečenja i prodaje plodina i/ili slastica)

PM7- Martinšćica bb: 1,00 m² (prodaja suvenira i/ili rukotvorina)

PM8- Martinšćica bb (k.č. 2004/9 K.O. Martinšćica, privatno vlasništvo): 20,00 m²
(prodaja autohtonih suvenira i otočnih proizvoda)

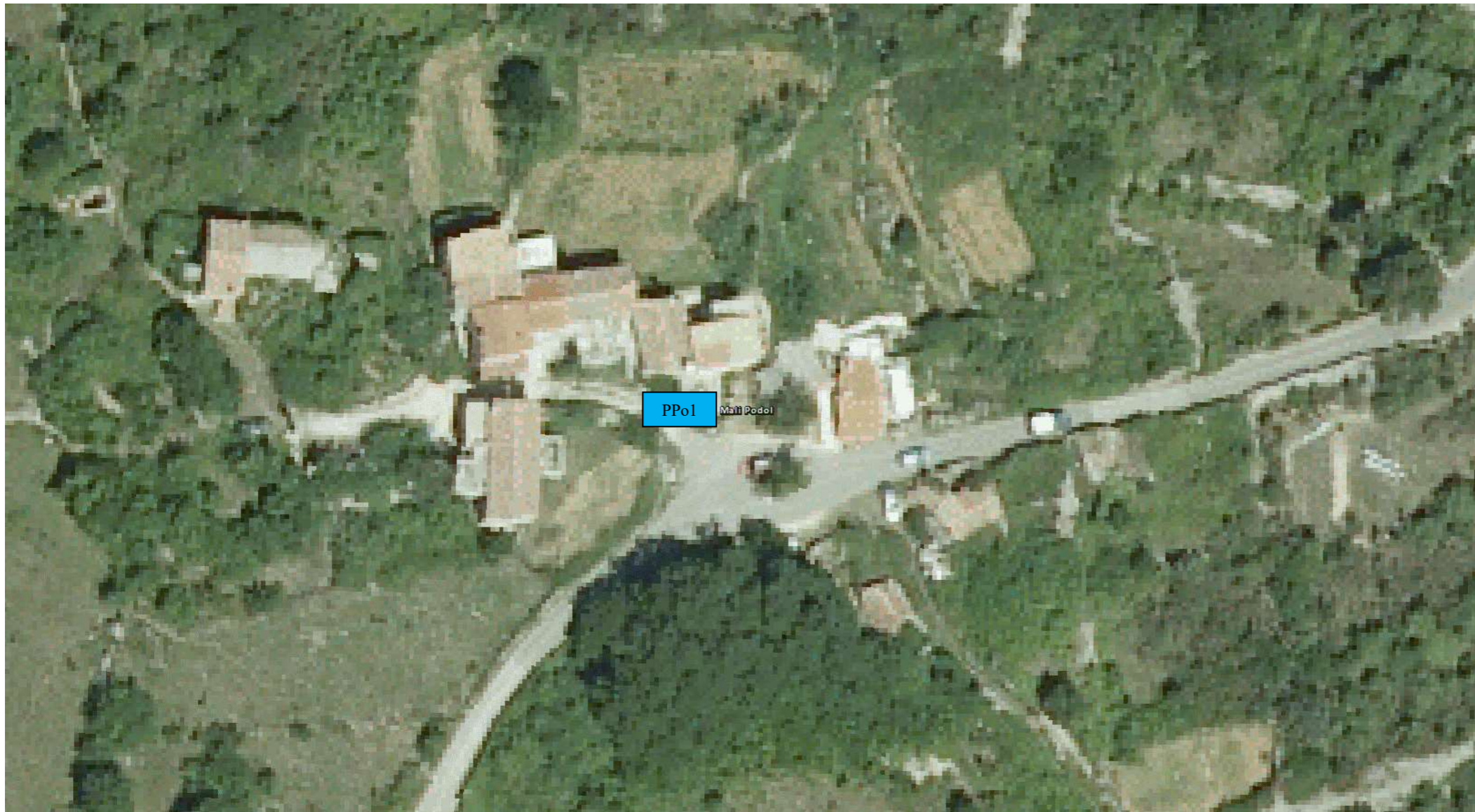
Ugostiteljska djelatnost

UM1- Martinšćica 68: 69,00 m²

UM2- Martinšćica bb: 46,85 m

UM3- Martinšćica bb: 129,69 m²

PODOL



LEGENDA:

 Privremeni objekt

PPo1- Podol bb (privatno vlasništvo): 3,00 m²

GRADSKA LOŽA

(pozicije mikrolokacija)

