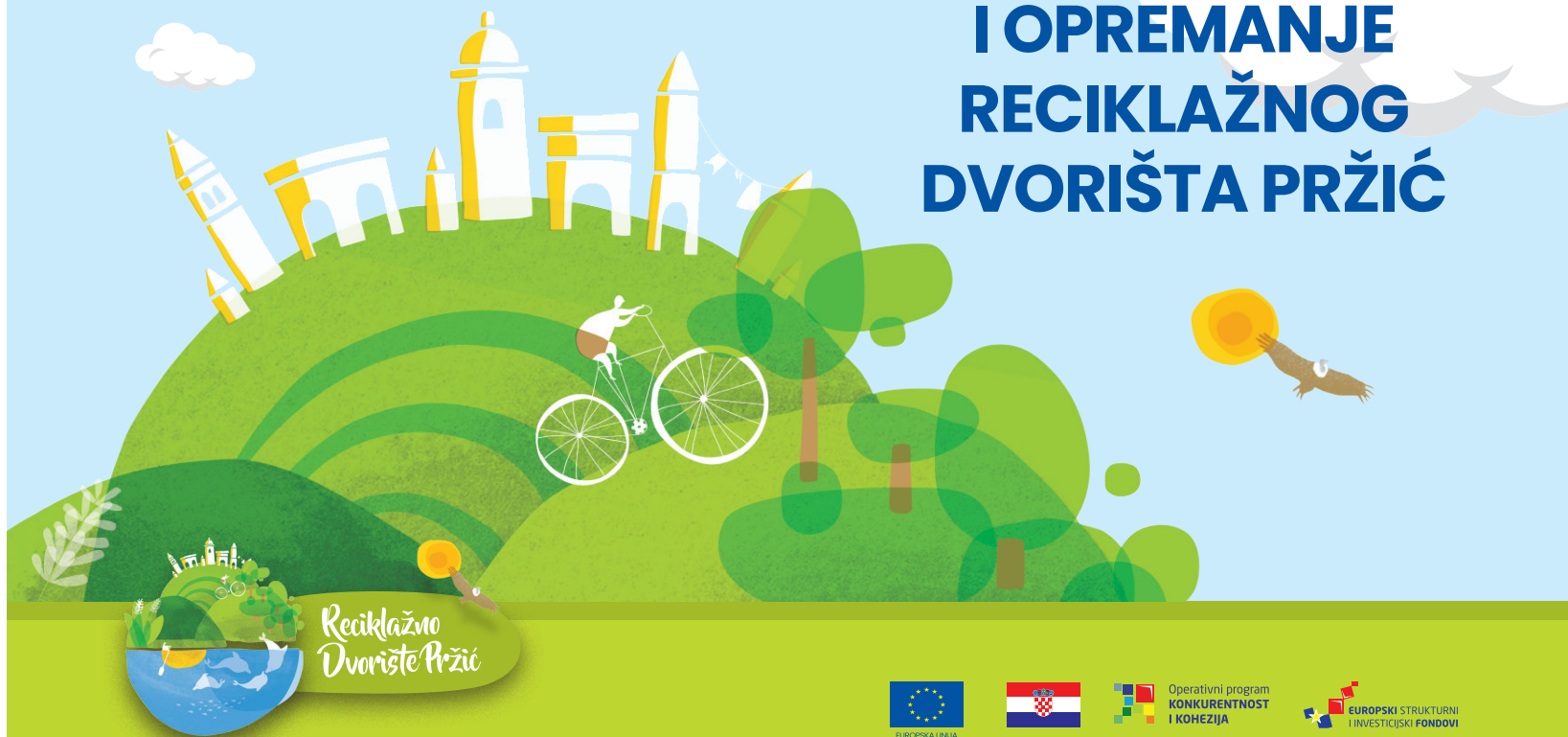


IZGRADNJA I OPREMANJE RECIKLAŽNOG DVORIŠTA PRŽIĆ





REKLAŽNO DVORIŠTE

Reciklažno dvorište nalazi se na lokaciji Pržić.

Površina reciklažnog dvorišta je 1802 m².

Radno vrijeme reciklažnog dvorišta je:

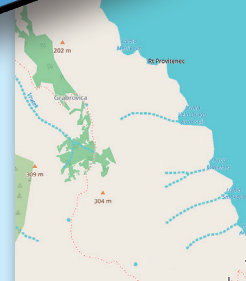
Ponedjeljak – subota: 07:00 – 17:00h

Reciklažna dvorišta su posebno opremljena mjesta za odvojeno sakupljanje iskoristivog i problematičnog otpada iz domaćinstava.

Namijenjena su isključivo građanima koji ovdje mogu odložiti brojne vrste otpada, primjerice: papir, karton, plastiku, staklenu i metalnu ambalažu, ravno staklo, limenke, stiropor, stare baterije, PET boce, PE foliju, otpadne gume, krupni/glomazni otpad, elektronički otpad, stare lijekove, akumulatore, fluorescentne cijevi, otpadna motorna i jestiva ulja, nauljenu ambalažu te ambalažu onečišćenu opasnim tvarima (boje, lakovi i sl.) iz domaćinstava.



3D prikaz lokacije
Reciklažno dvorište Pržić



RECIKLAŽNO
DVORIŠTE
PRŽIČ

Čist okoliš biraš



i otpad recikliraj

ODVOJIMO OTPAD

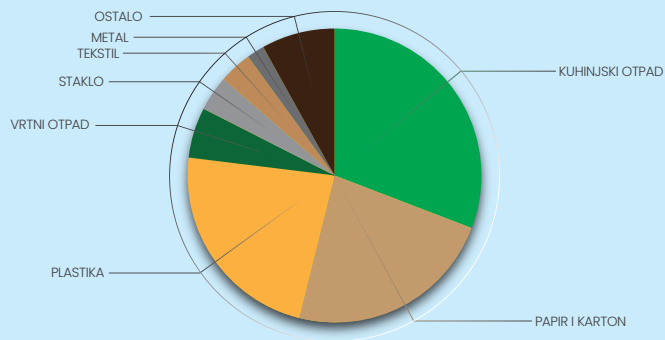
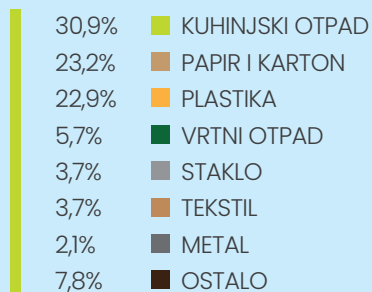
SMANJUJMO KOLIČINU OTPADA, A ONAJ KOJI NASTANE RECIKLIRAJMO!



Recikliranje je pretvaranje sakupljenih proizvoda u materijale iz kojih će nastati novi proizvod. Odvojite otpad i svaku vrstu odložite u za to predviđeni spremnik, a otpad koji se zbog svojih dimenzija ili sastava materijala ne smije odlagati na zelenim otocima možete besplatno donijeti na reciklažno dvorište Pržić. Važno je da se odvojeni otpad ne pomiješa sa miješanim komunalnim jer time smanjujemo mogućnost recikliranja.

Razvrstavanjem i odvojenim sakupljanjem čuvamo prirodu i okoliš, te činimo dobro za naše zdravlje i ljepšu budućnost. Odvajanje korisnih komponenti otpada naša je zakonska obveza. No, prvenstveno apeliramo na vašu svijest i molimo vas za suradnju!

Sastav miješanog komunalnog otpada u kućanstvu:



PAPIR I KARTON



NA ZELENÍ OTOK ODLAŽEMO:

SVE VRSTE PAPIRA I KARTONA:

čiste i suhe novine, časopisi, knjige bez plastificiranog omota, bilježnice, kalendari, katalozi, papirnate vrećice, čista i suha kartonska ambalaža, kartonske kutije za jaja te ostali papirni proizvodi i tetrapak.

PAPIRNATU I KARTONSKU AMBALAŽU POTREBNO JE SPLJOŠITI RADI SMANJENJA VOLUMENA.



NA ZELENÍ OTOK NE ODLAŽEMO:

Korištene papirnate maramice, korišteni papirni tanjuri i čaše, masni i prljavi papir (masna ambalaža od pize), tapete, ljepljive trake.



**BESPLATNO ODLOŽITE
U RECIKLAŽNO DVORIŠTE!**

**ZA TONU PAPIRA POTREBNO JE POSJEĆI
DVADESETAK MLADIH STABALA!**



**VEĆU KARTONSKU AMBALAŽU KOJA
NE STANE U PLAVI SPREMNIK
BESPLATNO ODLOŽITE
U RECIKLAŽNO DVORIŠTE**



PLASTIKA I METAL



NA ZELENIM OTOKOM ODLAŽEMO:

SVE VRSTE SITNE PLASTIKE I METALA, ČISTA I PRAZNA PLASTIČNA AMBALAŽA:

boce od jestivog ulja, octa, mlijeka, sokova, vode, šampona, deterdženta, jednokratne posude za hranu...

PLASTIČNE VREĆICE I FOLIJE

ČISTA I PRAZNA METALNA AMBALAŽA:

limenke, konzerve od hrane i pića, poklopci, čepovi, konzerve od hrane kućnih ljubimaca...

ALUMINIJSKA FOLIJA

AMBALAŽU PRIJE ODLAGANJA U ŽUTI SPREMIK POTREBNO JE ISPRAZNITI, ISPRATI I SPLJOŠITI!



NA ZELENIM OTOKOM NE ODLAŽEMO:

PLASTIČNU AMBALAŽU OD OPASNIH TVARI:

pesticida, boja, lakova, otapala...

AMBALAŽU OD MOTORNIH ULJA I MAZIVA, PLASTIČNE IGRAČKE, LEŽALJKE, STOLOVE, STOLICE

METALNU AMBALAŽU OD OPASNIH TVARI:

boja, lakova, kemikalija...

BOCE I LIMENKE POD TLAKOM



**BESPLATNO ODLOŽITE
U RECIKLAŽNO DVORIŠTE!**

 **1.000.000**

**PLASTIČNE VREĆICE I
OSTALI PLASTIČNI OTPAD
ODBAČEN U MORE
UBIJAJU NAJMANJE
MILIJUN MORSKIH
ŽIVOTINJA
GODIŠNJE!**

STAKLO



NA ZELENÍ OTOK ODLAŽEMO:

ČISTE I PRAZNE STAKLENKE I BOCE BEZ ČEPOVA I POKLOPACA
(od pića, namaza, zimnice...)



NA ZELENÍ OTOK NE ODLAŽEMO:

**ŽARULJE (fluorescentne, obične, šarene...) PORCULANSKO KERAMIČKO POSUĐE,
RAVNO PROZORSKO STAKLO, OGLEDALA, PLEKSIGLAS**



**BESPLATNO ODLOŽITE
U RECIKLAŽNO DVORIŠTE!**

STAKLO SE MOŽE BESKONAČNO RECIKLIRATI I PONOVRNO KORISTITI!

Birajte staklenu ambalažu jer je:

- potpuno nepropusna
- ne utječe na svježinu proizvoda koji se u njoj nalazi
- prirodna i nezapaljiva
- ne otapa se u vodi, a istovremeno je otporna na koroziju.



GLOMAZNI OTPAD



NARUČIVANJE ODVOZA GLOMAZNOG KOMUNALNOG OTPADA

Jednom godišnje svi registrirani korisnici u sustavu Komunalnih usluga Cres Lošinj d.o.o. imaju pravo na besplatan odvoz glomaznog komunalnog otpada maksimalnog volumena 5m³.

Prilikom naručivanja usluge odvoza glomaznog otpada putem zahtjeva „ZAHTJEV ZA ODVOZ GLOMAZNOG OTPADA“ koji se nalazi na stranici **www.kucl.hr** korisnici će morati naznačiti koju vrstu otpada će odlagati i toga se pridržavati.

Također, glomazni otpad tijekom cijele godine mogu **BESPLATNO** dovesti na **Reciklažno dvorište Pržić** u vrijeme radnog vremena, PON – SUB 07:00 –17:00h.

Više informacija o glomaznom i ostalom otpadu te načinu zbrinjavanja istog možete pronaći na web stranici **www.kucl.hr/ekootoci/**.

Molimo vas da s glomaznim otpadom ne odlažete:

- OPASAN OTPAD (pepeo, kemikalije, otpadna motorna i jestiva ulja, kiseline i lakove)
- OTPAD KOJEG MOŽETE ODLOŽITI U POLUPODZEMNE SPREMNIKE (papir, plastiku, metal, staklo i mko)
- AZBESTNE PLOČE
- GRAĐEVINSKI OTPAD (šuta i sl.)

NE ODLAŽITE KRUPNI OTPAD NA ULICE ILI NEGDJE DRUGDJE U PRIRODI!

ELEKTRONIČKI OTPAD

Pravilnim odlaganjem EE otpada čuvamo zdravlje i omogućavamo iskorištavanje plemenitih metala i plastike koji se u njima nalaze.

TEKSTIL



TEKSTIL SE DONOSI U RECIKLAŽNO DVORIŠTE PRŽIĆ



ČISTU I SUHU ODJEĆU, TEKSTIL ZA DOMAĆINSTVO

(krpe, ručnici, plahte, zavjese, deke..)

OBUĆU

(cipele, tenisice..)

Stara odjeća može se upotrijebiti za izradu krpa za domaćinstvo, punjenja za madrace i sl.

Ponovnom upotrebom tekstila štede se energija i voda te se smanjuje količina pesticida koji se primjenjuju u proizvodnji novih sirovina.

Čist okoliš biraj



i otpad recikliraj



**UKOLIKO IMATE
VEĆE KOLIČINE
ODJEĆE I OBUĆE,
BESPLATNO IH
ODLOŽITE
U RECIKLAŽNO
DVORIŠTE**

RECIKLAŽNO DVORIŠTE

Posebno opremljeno mjesto za odvojeno sakupljanje iskoristivog i problematičnog otpada iz domaćinstava.

U Reciklažno dvorište u Prziću možete donijeti otpad koji se zbog svojih dimenzija ili sastava ne smije odlagati u polupodzemne spremnike:

- **Otpadni papir:** ambalaža od papira i kartona
- **Otpadni metal:** ambalaža od metala, metali
- **Otpadno staklo:** staklena ambalaža, staklo
- **Otpadna plastika:** ambalaža od plastike, plastika
- **Otpadni tekstil:** odjeća, tekstil
- **Krupni i glomazni otpad:** glomazni otpad
- **Jestiva ulja i masti:** jestiva ulja i masti
- **Boje:** boje, tiskarske boje, ljepila i smole
- **Deterdženti**
- **Lijekovi**
- **Baterije i akumulatori**
- **Električna i elektronička oprema**
- **Problematicni otpad:**
 - otapala, kiseline, lužine
 - fotografske kemikalije, pesticidi
 - fluorescentne cijevi i ostali otpad koji sadrži živu
 - odbačena oprema koja sadrži klorofluorouglikje
 - boje, tiskarske boje, ljepila i smole koje sadrže opasne tvari, citotoksici i citostatici
 - odbačena električna i elektronička oprema koja sadrži opasne komponente
 - drvo koje sadrži opasne tvari
 - ambalaža koja sadrži ostatke opasnih tvari ili je onečišćena opasnim tvarima
 - metalna ambalaža koja sadrži opasne krute porozne materijale (npr.azbest), uključujući i prazne spremnike pod tlakom



**SMANJI
PONOVRNO UPOTRIJEBI**



RECIKLIRAJ



info@kucl.hr
www.ekootoci.hr

ZA USPJEŠNO GOSPODARENJE OTPADOM NA NAŠIM OTOCIMA POTREBNA NAM JE VAŠA SURADNJA!

Nadamo se da će vam ova brošura pomoći kako bi svaku vrstu otpada odložili na pravo mjesto, a mi ćemo se nakon toga pobrinuti za sve ostalo.



Grad Cres, Creskog statuta 15, 51557 Cres

email: grad@cres.hr

tel.: 051/661-950

web: www.cres.hr

Izgradnja i opremanje reciklažnog dvorišta Pržić

Korisnik: **Grad Cres**

Ukupna vrijednost projekta: **3.076.290,25 kn**

Iznos EU bespovratnih sredstava: **2.577.680,00 kn**

Više informacija o EU fondovima: **www.strukturnifondovi.hr**